

Návod na použitie

MODEL: MRYT-1805

Nástenný tlačidlový/otočný stmievač

• Vlastnosti

- Bezdrôtový stmievač s tenkým dizajnom pre pohodlie a energetickú efektívnosť smart domácností
- Funkcie: Zapnúť/Vypnúť stlačením otočného kolieska
Stmievanie rotáciou otočného kolieska
- Jednoduché ovládanie jedným a dvojitým kliknutím
- Plynulé stmievanie alebo krokové stmievanie
- Kompatibilný s prijímačmi KAPPA série L a M
- Indikácia slabej kapacity batérie 3V CR2032
- Červená a zelená LED kontrolka pre indikáciu prevádzkového stavu
- Ľahká montáž pomocou skrutiek alebo lepiacou páskou



• Poloha prepínača

I Pre ovládanie kombinácie prijímača série L a M, krokové stmievanie.

II Pre ovládanie prijímača série M, stmievanie bude plynulé. Poloha nevhodná pre prijímač série L.

• Výmena batérie

- Ak červená LED kontrolka bliká každé 4 sekundy, to znamená, že batéria je takmer vybitá.
- 1. Plochý skrutkovač jemne zasuňte do spodného otvoru a uvoľnite montážny panel ovládača.
- 2. Odstráňte montážny panel.
- 3. Pred prvým použitím odstráňte ochrannú fóliu batérie.
- 4. Vložte batériu 3V CR 2032 tak, aby znamienko + bolo umiestnené hore.



4.



• Upozornenie

Ak je použitý nesprávny typ batérie, hrozí nebezpečenstvo výbuchu. Použitú batériu zlikvidujte podľa pravidiel ochrany životného prostredia.

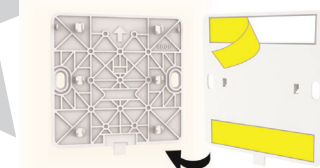
• Inštalácia

• Nástenný ovládač môžete upevniť na stenu 2 spôsobmi montáže.

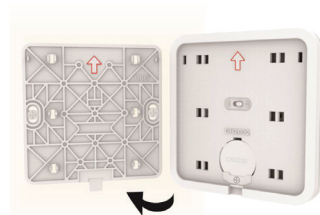
Montáž 1.

- Obojstrannou lepiacou páskou 3M, ktorá je súčasťou balenia.

1. Umiestnite lepiacu pásku na montážny panel ovládača.
2. Montážny panel ovládača upevnite na stenu a uistite sa, že šípka smeruje nahor.



3. Šípka v zadnej časti predného panelu tiež smeruje nahor. Uistite sa, že obe šípky smerujú nahor.



4. Priložte predný panel k 6 úchytom montážneho panela a malou silou zatlačte dopredu, ozve sa zvuk „kliknutia“.

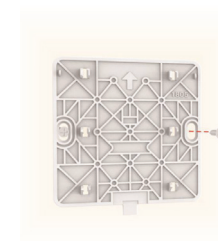


Montáž 2.

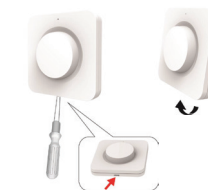
- Montáž s 2 skrutkami, ktoré sú súčasťou balenia.

1. Umiestnite montážny panel pevne dvoma skrutkami na stenu a uistite sa, že šípka smeruje nahor.

2. Priložte predný panel k 6 úchytom montážneho panela a malou silou zatlačte dopredu, ozve sa zvuk „kliknutia“.



Odstránenie predného panela od montážneho panela



• Párovanie

• Upozornenie

Učiaci režim trvá 12 sekúnd, pokiaľ nie je vyslaný signál z nástenného stmievača v uvedenom čase, režim párovania bude ukončený. Ak chcete okamžite manuálne ukončiť učiaci režim, jednoducho 1x stlačte učiace tlačidlo na prijímači.

• Párovanie s prijímačom série L

- Do pamäte prijímača je možné uložiť až 6 diaľkových ovládačov.
- Na prijímači série L stlačte jedenkrát učiace tlačidlo (LED na prijímači bude blikáť), tým vstúpite do režimu učenia. Na nástennom stmievači stlačte otočné koliesko pre spárovanie s prijímačom, zelená LED kontrolka stmievača blikne jedenkrát a LED na prijímači zabliká dvakrát pre potvrdenie spárovania.



- Ak prijímač v režime učenia nereaguje a LED prijímača stále bliká, to znamená, že pamäť je PLNÁ a už nie je možné uložiť žiadny signál zo stmievača, pokiaľ nie je vymazaná jedna alebo viac pamätí.

• Vymazanie kódu z prijímača série L

- Na prijímači série L stlačte jedenkrát učiace tlačidlo (LED na prijímači bude blikáť), tým vstúpite do režimu učenia. Na nástennom stmievači stlačte dvakrát otočné koliesko, červená LED kontrolka stmievača dvakrát zabliká, aj LED na prijímači dvakrát zabliká, aby sa potvrdilo úspešné vymazanie pamäte.



- **Párovanie s prijímačmi série M**
- Do pamäte prijímača je možné uložiť až 32 signálov z diaľkových ovládačov.

- **Párovanie s prenosnou zásuvkou**
- Zasuňte prenosnú zásuvku do elektrickej zásuvky. Do 6 sekúnd stlačte otočné koliesko na nástennom stmievači pre spárovanie so zásuvkou, zelená LED kontrolka stmievača blikne jedenkrát a LED na zásuvke zabliká dvakrát pre potvrdenie spárovania.

- **Vymazanie kódu z pamäte prenosnej zásuvky**
- Vytiahnite prenosnú zásuvku z elektrickej zásuvky najmenej na 6 sekúnd, následne zasuňte zásuvku späť do elektrickej zásuvky. Do 6 sekúnd stlačte 2x otočné koliesko na nástennom stmievači pre vymazanie kódu, červená LED kontrolka stmievača dvakrát zabliká, aj LED kontrolka na zásuvke dvakrát zabliká, aby sa potvrdilo úspešné vymazanie stmievača z pamäte.

- **Párovanie s modulom**
- Na module série M stlačte účiace tlačidlo(LED na module bude blikat), tým vstúpite do režimu učenia.
- Na nástennom stmievači stlačte otočné koliesko pre spárovanie s modulom, zelená LED kontrolka stmievača blikne jedenkrát a LED na module zabliká dvakrát pre potvrdenie spárovania.

- **Vymazanie kódu z pamäte modulu**
- Na module série M stlačte účiace tlačidlo(LED na module bude blikat).
- Stlačte 2x otočné koliesko na nástennom stmievači pre vymazanie kódu, červená LED kontrolka stmievača dvakrát zabliká, aj LED kontrolka na module dvakrát zabliká, aby sa potvrdilo úspešné vymazanie stmievača z pamäte.

• Prevádzka

- **Farebná indikácia LED kontrolky**

Červená LED

VYP - LED blikne dvakrát

Slabá kapacita batérie - LED blikne raz za 4 sekundy

Zelená LED

ZAP - LED blikne jedenkrát

STMIEVANIE - LED bude blikat do ukončenia rotácie alebo uvoľnenia kolieska

Funkcia ZAP/VYP

ZAPNÚŤ

Stlačte otočné koliesko, zelená LED blikne jedenkrát



VYPNÚŤ

Stlačte otočné koliesko dvakrát, červená LED blikne dvakrát



• Stmievanie

• Prepínač - poloha I

- Ak ovládáte kombináciu prijímačov/stmievačov série L a M použijete spôsob 1, ak použijete spôsob 2,3,4 stmievanie nebude správne.

Ovládanie stmievacích prijímačov série L

- Stmievače série L stmievajú cyklicky. Ak nezastavíte stmievanie po 4 vykonaných cykloch hore/dole, stmievanie sa automaticky zastaví na 100% jasú svetelného zdroja.
- Po vypnutí a ďalšom zapnutí sa svetelný zdroj rozsvieti v poslednej nastavenej úrovni jasú pred vypnutím.

4 spôsoby ovládania stmievania

Spôsob 1.

Krokové zvýšenie jasú svetidla



- Pri zapnutej alebo vypnutej záťaži.
- Pohybom otočného kolieska v smere hodinových ručičiek sa jas svetidla začne zvyšovať.
- Ak nezastavíte stmievanie, automaticky sa zastaví po dosiahnutí max. jasú svetidla.

Krokové zníženie jasú svetidla



- Pri zapnutej alebo vypnutej záťaži.
- Pohybom otočného kolieska v protismere hodinových ručičiek sa jas svetidla začne znižovať.
- Ak nezastavíte stmievanie, automaticky sa zastaví po dosiahnutí min. jasú svetidla.

Spôsob 2.

- Pri zapnutej záťaži.
- Stlačte otočné koliesko, začne stmievanie svetidla.
- Ak chcete zastaviť stmievanie na zvolenej úrovni jasú, opäť stlačte otočné koliesko.
- Pri ďalšom stlačení kolieska bude účinok stmievania opačný(napr. ak sa jas svetidla zvyšoval, následne sa bude znižovať).

Spôsob 3.

- Pri zapnutej záťaži.
- Stlačte a držte otočné koliesko, začne stmievanie svetidla.
- Na zastavenie zvolenej úrovne jasú uvoľnite koliesko.
- Pri ďalšom stlačení kolieska bude účinok stmievania opačný(napr. ak sa jas svetidla zvyšoval, následne sa bude znižovať).

Spôsob 4.

- Pri vypnutej záťaži.
- Stlačte otočné koliesko, svetidlo sa zapne. Uvoľnením kolieska sa začne stmievanie.
- Na zastavenie zvolenej úrovne jasú opäť stlačte koliesko.
- Pri ďalšom stlačení kolieska bude účinok stmievania opačný(napr. ak sa jas svetidla zvyšoval, následne sa bude znižovať).

• Prepínač - poloha II

- Určená pre stmievacie prijímače série M.
- Po zapnutí sa svetelný zdroj rozsvieti v poslednej nastavenej úrovni jasú pred vypnutím.

3 spôsoby ovládania stmievania

Spôsob 1.

Plynulé zvýšenie jasú svetidla



- Pri zapnutej alebo vypnutej záťaži.
- Pohybom otočného kolieska v smere hodinových ručičiek sa jas svetidla začne zvyšovať.
- Ak nezastavíte stmievanie, automaticky sa zastaví po dosiahnutí max. jasú svetidla.

Plynulé zníženie jasú svetidla



- Pri zapnutej alebo vypnutej záťaži.
- Pohybom otočného kolieska v protismere hodinových ručičiek sa jas svetidla začne znižovať.
- Po dosiahnutí min. jasú svetidla sa stmievanie automaticky zastaví.

Spôsob 2.

- Pri zapnutej záťaži.
- Stlačte otočné koliesko, začne stmievanie svetidla.
- Ak chcete zastaviť stmievanie na zvolenej úrovni jasú, opäť stlačte koliesko.
- Pri ďalšom stlačení kolieska bude účinok stmievania opačný(napr. ak sa jas svetidla zvyšoval, následne sa bude znižovať).
- Ak nezastavíte stmievanie, automaticky sa zastaví po dosiahnutí max. alebo min. jasú svetidla.

Spôsob 3.

- Pri zapnutej záťaži.
- Stlačte a držte otočné koliesko, začne stmievanie svetidla.
- Na zastavenie zvolenej úrovne jasú uvoľnite koliesko.
- Ak nezastavíte stmievanie, automaticky sa zastaví po dosiahnutí max. alebo min. jasú svetidla.

• Technické údaje

Pracovná frekvencia:	433,92 MHz
Napájanie:	1x3V CR2032 lítiová batéria (v príslušenstve)
RF dosah:	do 25 m v uzavretom priestore do 50 m vo voľnom priestore
Pracovná teplota:	0°C až +40°C
Krytie:	IP 20
Rozmery:	80 x 80 x 19 mm
Váha:	60 g
Príslušenstvo:	2 ks obojstranná lepiaca páska a 2 ks skrutky