

---

[www.trust.com](http://www.trust.com)

---



SECURITY PLUS-LINE  
ALKCT-2000

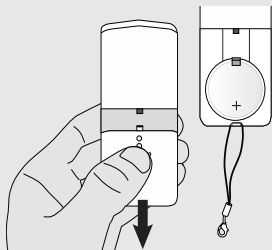
USER MANUAL  
MULTI LANGUAGE



Item 71115 Version 1.0  
Visit [www.trust.com](http://www.trust.com)  
for the latest instructions

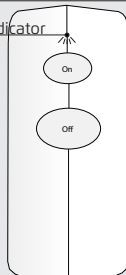
ALKCT-2000 ARM/DISARM REMOTE CONTROL

1

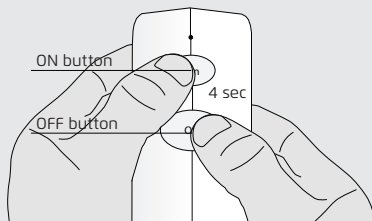


2

Red LED indicator

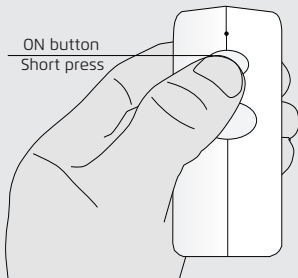


3



4

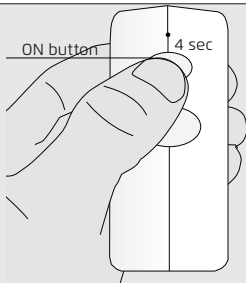
ON button  
Short press



5

ON button

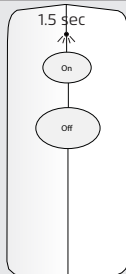
4 sec



1.5 sec

On

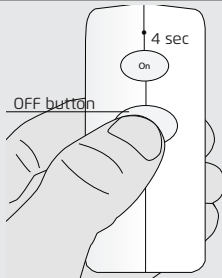
Off



6

OFF button

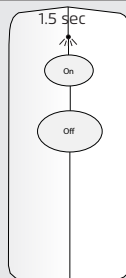
4 sec



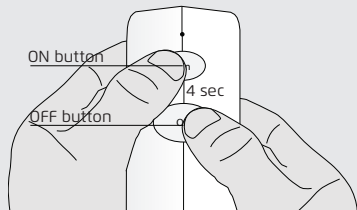
1.5 sec

On

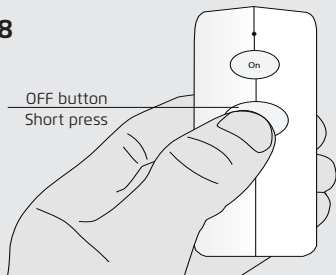
Off



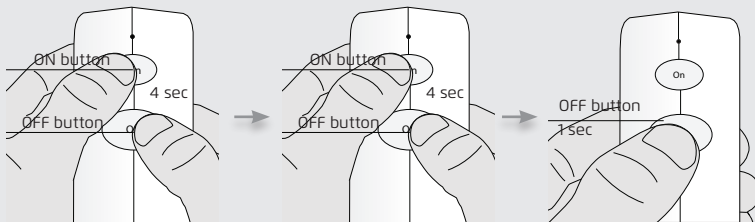
7

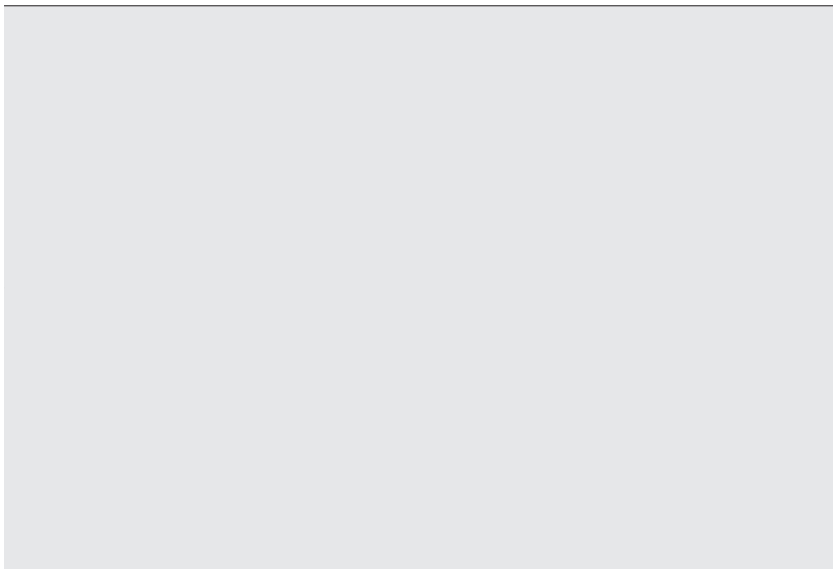


8

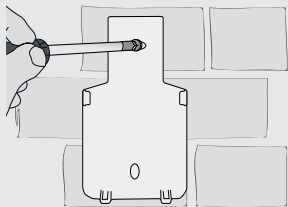


9

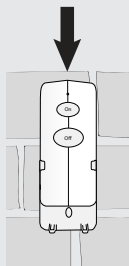


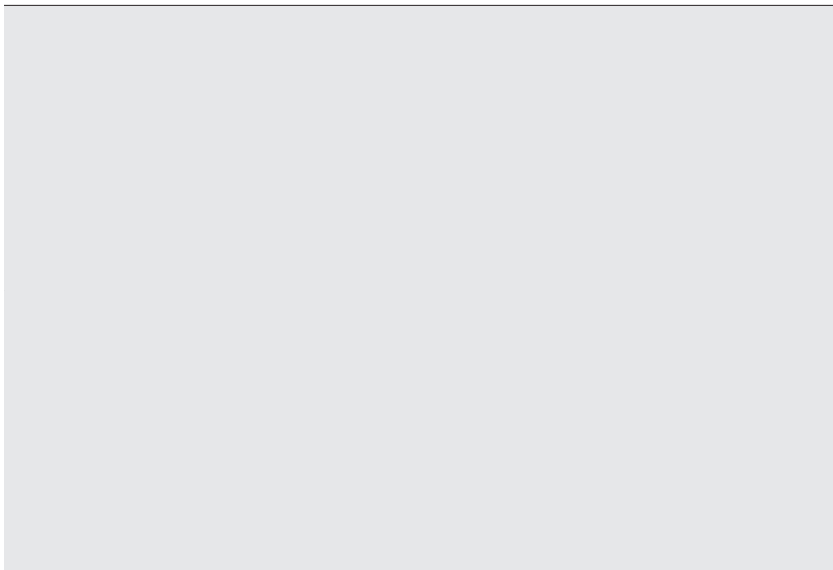


10



11





### **1. Place battery**

Open the battery slot at the back of the ALKCT by sliding it down. Place the included 3V CR2477 battery and potentially the keychain cord. Close the battery slot. For more information on replacing and purchasing new batteries visit [trust.com/71115](http://trust.com/71115)

### **2. LED indicator**

Low battery: LED will blink 2x when a button is pushed

Confirm pair/unpair: LED will blink 5x

Successful arm/disarm: LED will light for 1.5 sec

Unsuccessful arm/disarm: LED will blink shortly 3x

### **3. Activate the pairing mode**

Consult the manual of the Siren to activate the pairing mode. Put the ALKCT in pairing mode by first pressing the ON and OFF button simultaneously for 4 sec (until the LED of the ALKCT starts blinking).

### **4. Confirm pairing**

After entering pairing mode press the ON button shortly to pair with the Siren. The LED indicator of the Siren and ALKCT will be flashing 5 times to confirm that the pairing has been done successfully.

### **5. Arm/Turn on the siren**

To arm the siren press the ON button for 4 seconds on the ALKCT.

If the siren is armed successfully the LED of the ALKCT will light up for 1.5 sec.

### **6. Disarm/Turn off the siren**

To disarm the siren press the OFF button for 4 seconds on the ALKCT.

If the siren is disarmed successfully the LED of the ALKCT will light up for 1.5 sec.

### **7. Activating the unpairing mode**

Consult the manual of the Siren to activate the pairing mode. Put the ALKCT in pairing mode by first pressing the ON and OFF button simultaneously for 4 sec (until the LED of the ALKCT starts blinking).

**8. Confirm unpairing**

After entering pairing mode press the OFF button shortly to unpair with the Siren. The LED indicator of the Siren and ALKCT will be flashing 5 times to confirm that the unpairing has been done successfully.

**9. Delete ALKCT memory**

To delete the memory of the ALKCT press the ON and OFF button simultaneously for 4 seconds (until the LED starts to blink) Release the buttons and press the ON and OFF buttons simultaneously again for 4 seconds. (until the LED starts to blink fast). Press the OFF button shortly to delete the memory of the ALKCT. The LED will blink 5x to confirm the memory has been deleted.

**10. Mounting the holder**

Mount the holder of the ALKCT on a flat surface and secure it with screws. (Mounting screws not included)

**11. Place ALKCT in holder**

When the holder has been mounted and secured with screws place the ALKCT in the holder. To place the ALKCT slide it in from top to bottom.

## **1. Einlegen der Batterie**

Öffnen Sie das Batteriefach auf der Rückseite des ALKCT, indem Sie es nach unten ziehen. Legen Sie die mitgelieferte 3V CR2477 Batterie und eventuell auch die Schnur des Schlüsselanhängers ein. Weitere Informationen zum Austausch und Erwerb neuer Batterien finden Sie unter [trust.com/71115](http://trust.com/71115).

## **2. LED-Kontrollleuchte**

Batterie schwach: Die LED-Kontrollleuchte blinkt 2 Mal auf, wenn eine Taste gedrückt wird  
Kopplung/Entkopplung bestätigen: Die LED-Kontrollleuchte blinkt 5 Mal auf.  
Erfolgreiche Scharfstellung/Entschärfung: Die LED-Kontrollleuchte blinkt 1,5 Sek. lang  
Nicht erfolgreich durchgeführte Scharfstellung/Entschärfung: Die LED-Kontrollleuchte blinkt 3 Mal kurz auf.

## **3. Aktivierung des Kopplungsmodus**

Zur Aktivierung des Kopplungsmodus nehmen Sie bitte Bezug auf die Bedienungsanleitung der Sirene. Schalten Sie den ALKCT in den Kopplungsmodus, indem Sie die EIN- und AUS-Taste gleichzeitig 4 Sekunden lang drücken (bis die LED-Kontrollleuchte des ALKCT beginnt zu blinken).

## **4. Bestätigung der Kopplung**

Nach Wechsel in den Kopplungsmodus drücken Sie kurz auf die ON-Taste, um eine Kopplung mit der Sirene herzustellen. Die LED-Kontrollleuchte der Sirene und des ALKCT wird 5 Mal aufleuchten, um zu bestätigen, dass die Kopplung erfolgreich durchgeführt wurde.

## **5. Sirene scharf stellen/einschalten**

Zur Scharfstellung der Sirene drücken Sie 4 Sekunden lang die EIN-Taste auf dem ALKCT. Wurde die Sirene erfolgreich scharf gestellt, leuchtet die LED-Kontrollleuchte des ALKCT 1,5 Sekunden lang auf.

## **6. Sirene entschärfen/ausschalten**

Zur Entschärfung der Sirene drücken Sie 4 Sekunden lang die AUS-Taste auf dem ALKCT. Wurde die Sirene erfolgreich entschärft, leuchtet die LED-Kontrollleuchte des ALKCT 1,5 Sekunden lang auf.

## **7. Aktivierung des Entkopplungsmodus**

Zur Aktivierung des Kopplungsmodus nehmen Sie bitte Bezug auf die Bedienungsanleitung der Sirene. Schalten Sie den ALKCT in den Kopplungsmodus, indem Sie die EIN- und AUS-Taste gleichzeitig 4 Sekunden lang drücken (bis die LED-Kontrollleuchte des ALKCT beginnt zu blinken).

## **8. Bestätigung der Entkopplung**

Nach Wechsel in den Kopplungsmodus drücken Sie kurz auf die AUS-Taste, um eine Entkopplung von der Sirene herbeizuführen. Die LED-Kontrollleuchte der Sirene und des ALKCT wird 5 Mal aufleuchten, um zu bestätigen, dass die Entkopplung erfolgreich durchgeführt wurde.

## **9. Löschen des ALKCT-Speichers**

Zum Löschen des ALKCT-Speichers drücken Sie die EIN- und AUS-Taste gleichzeitig 4 Sekunden lang (bis die LED-Kontrollleuchte beginnt zu blinken). Lassen Sie die Tasten los und drücken Sie erneut 4 Sekunden lang gleichzeitig auf die EIN- und AUS-Taste. (bis die LED-Kontrollleuchte anfängt, schnell zu blinken). Drücken Sie kurz auf die AUS-Taste, um den ALKCT-Speicher zu löschen. Die LED-Kontrollleuchte wird 5 Mal blinken, um zu bestätigen, dass der Speicher gelöscht wurde.

## **10. Montage der Halterung**

Bringen Sie die Halterung des ALKCT auf einer ebenen Oberfläche an und schrauben Sie sie fest. (Befestigungsschrauben nicht im Lieferumfang enthalten)

## **11. Einlegen des ALKCT in die Halterung**

Wenn die Halterung fertig montiert und festgeschraubt ist, legen Sie den ALKCT in die Halterung ein. Um den ALKCT korrekt zu positionieren, schieben Sie ihn von oben nach unten ein.

### **1. Mise en place de la pile**

Ouvrez le compartiment de la pile à l'arrière de la télécommande ALKCT en le faisant coulisser vers le bas. Insérez la pile CR2477 de 3 V fournie et éventuellement le cordon porte-clés. Fermez le compartiment. Pour de plus amples informations sur le remplacement et l'achat de piles, consultez le site [trust.com/71115](http://trust.com/71115)

### **2. Témoin DEL**

Piles faibles : DEL clignote deux fois à chaque pression d'un bouton  
Confirmation de synchronisation/non-synchronisation : DEL clignote 5 fois  
Armement/désarmement effectué avec succès : DEL clignote pendant 1,5 s  
Armement/désarmement non effectué : DEL clignote brièvement 3 fois

### **3. Activer le mode de synchronisation**

Consultez le manuel de la sirène pour activer le mode de synchronisation. Pour placer la télécommande ALKCT en mode de synchronisation, appuyez tout d'abord sur les boutons ON et OFF simultanément pendant 4 secondes (jusqu'à ce que la DEL de l'ALKCT commence à clignoter).

### **4. Confirmer la synchronisation**

Une fois que le système est en mode de synchronisation, appuyez sur le bouton ON brièvement pour activer la synchronisation avec la sirène. Le témoin DEL de la sirène et de l'ALKCT clignotent alors 5 fois pour confirmer que la synchronisation s'est déroulée avec succès.

### **5. Armer/activer la sirène**

Pour armer la sirène, appuyez sur le bouton ON de la télécommande ALKCT pendant 4 secondes. Dès que l'armement de la sirène est effectué avec succès, la DEL de l'ALKCT s'allume pendant 1,5 seconde.

### **6. Désarmer/désactiver la sirène**

Pour désarmer la sirène, appuyez sur le bouton OFF de la télécommande ALKCT pendant 4 secondes. Dès que le désarmement de la sirène est effectué avec succès, la DEL de l'ALKCT s'allume pendant 1,5 seconde.

### **7. Activer le mode de déconnexion**

Consultez le manuel de la sirène pour activer le mode de synchronisation. Pour placer la télécommande ALKCT en mode de synchronisation, appuyez tout d'abord sur les boutons ON et OFF simultanément pendant 4 secondes (jusqu'à ce que la DEL de l'ALKCT commence à clignoter).

### **8. Confirmer la déconnexion**

Une fois que le dispositif est en mode de synchronisation, appuyez sur le bouton OFF brièvement pour obtenir la déconnexion avec la sirène. Le témoin DEL de la sirène et de l'ALKCT clignotent alors 5 fois pour confirmer que la déconnexion a été effectuée avec succès.

### **9. Effacer la mémoire de l'ALKCT**

Pour effacer la mémoire de la télécommande ALKCT, appuyez sur les boutons ON et OFF simultanément pendant 4 secondes (jusqu'à ce que la DEL commence à clignoter). Relâchez les boutons, puis appuyez de nouveau sur les boutons ON et OFF simultanément pendant 4 secondes (jusqu'à ce que la DEL commence à clignoter rapidement). Appuyez sur le bouton OFF brièvement pour effacer la mémoire de l'ALKCT. La DEL clignote 5 fois pour confirmer que la mémoire a été effacée.

### **10. Montage du support**

Montez le support de télécommande ALKCT sur une surface plane et fixez-le avec des vis (vis de fixation non fournies).

### **11. Placer l'ALKCT dans le support**

Une fois que le support est monté et fixé en position par des vis, glissez la télécommande ALKCT à l'intérieur en procédant du haut vers le bas.

### **1. Batterij plaatsen**

Open de batterijhouder aan de achterkant van de ALKCT door deze naar beneden te schuiven. Plaats de meegeleverde 3 V CR2477-batterij en eventueel de sleutelhanger. Sluit de batterijhouder. Ga voor meer informatie over het vervangen en de aankoop van nieuwe batterijen naar [trust.com/71115](http://trust.com/71115)

### **2. LED-indicator**

Batterij bijna leeg: De LED knippert 2 keer als een knop wordt ingedrukt

Bevestigen koppeling/ontkoppeling: De LED knippert 5 keer

Activeren/deactiveren succesvol: De LED brand gedurende 1,5 seconde

Activeren/deactiveren niet succesvol: De LED knippert 3 keer kort

### **3. De koppelingsmodus activeren**

Raadpleeg de handleiding van de sirene om de koppelingsmodus te activeren. Zet de ALKCT in de koppelingsmodus door eerst gelijktijdig gedurende 4 seconden op de AAN- en UIT-knop te drukken (totdat de LED van de ALKCT knippert).

### **4. Koppeling bevestigen**

In de koppelingsmodus drukt u kort op de AAN-knop om met de sirene te koppelen. De LED-indicators van de sirene en ALKCT knippen 5 keer om te bevestigen dat het koppelen is uitgevoerd.

### **5. De sirene activeren/inschakelen**

Om de sirene aan te zetten houdt u de AAN-knop op de ALKCT gedurende 4 seconden ingedrukt.

Als de sirene is aan gezet, brandt de LED op de ALKCT gedurende 1,5 seconde.

### **6. De sirene deactiveren/uitschakelen**

Om de sirene te deactiveren houdt u de UIT-knop op de ALKCT gedurende 4 seconden ingedrukt.

Als de sirene is uit gezet, brandt de LED op de ALKCT gedurende 1,5 seconde.

### **7. De ontkoppelingsmodus activeren**

Raadpleeg de handleiding van de sirene om de koppelingsmodus te activeren. Zet de ALKCT in de koppelingsmodus door eerst gelijktijdig gedurende 4 seconden op de AAN- en UIT-knop te drukken (totdat de LED van de ALKCT knippert).

### **8. Ontkoppeling bevestigen**

In de koppelingsmodus drukt u kort op de UIT-knop om de sirene te ontkoppelen. De LED-indicators van de sirene en van de ALKCT knipperen 5 keer om te bevestigen dat het ontkoppelen is uitgevoerd.

### **9. ALKCT-geheugen wissen**

Om het geheugen van de ALKCT te wissen, drukt u gelijktijdig gedurende 4 seconden op de AAN- en UIT-knop (totdat de LED knippert). Laat de knoppen los en druk opnieuw gedurende 4 seconden gelijktijdig op de AAN- en UIT-knop. (totdat de LED snel knippert). Druk kort op de UIT-knop om het geheugen van de ALKCT te wissen. De LED-indicator knippert 5 keer om te bevestigen dat het geheugen is gewist.

### **10. De houder monteren**

Monteer de houder van de ALKCT op een vlak oppervlak en zet de houder met schroeven vast. (Bevestigingsschroeven niet meegeleverd)

### **11. De ALKCT in de houder plaatsen**

Nadat de houder is gemonteerd en met schroeven is vastgezet, plaatst u de ALKCT in de houder. Schuif de ALKCT er van boven naar beneden in.

### **1. Inserire le batterie**

Aprire il vano batteria situato sulla parte posteriore di ALKCT facendolo scorrere verso il basso. Inserire la batteria CR2477 da 3V in dotazione ed eventualmente il laccetto del portachiavi. Per maggiori informazioni sulla sostituzione e l'acquisto di nuove batterie, visitare il sito [trust.com/71115](http://trust.com/71115)

### **2. Indicatore a LED**

Batteria in esaurimento: Il LED lampeggia 2 volte dopo aver premuto un pulsante

Conferma collegamento/scollegamento: Il LED lampeggia 5 volte

Attivazione/disattivazione corretta: Il LED lampeggia per 1,5 secondi

Attivazione/disattivazione non corretta: Il LED lampeggia 3 volte brevemente

### **3. Attivare la modalità di collegamento**

Per attivare la modalità di collegamento, consultare il manuale della sirena. Attivare la modalità di collegamento di ALKCT premendo contemporaneamente il pulsante ON e OFF per 4 secondi (fino a quando il LED di ALKCT inizia a lampeggiare).

### **4. Confermare il collegamento**

Dopo aver attivato la modalità di collegamento, premere brevemente il pulsante ON per eseguire il collegamento con la sirena. L'indicatore LED della sirena e ALKCT lampeggerà 5 volte per confermare che il collegamento è stato correttamente eseguito.

### **5. Inserire/Attivare la sirena**

Per eseguire l'attivazione della sirena, premere il pulsante ON per 4 secondi su ALKCT.

Se l'attivazione della sirena è stata eseguita in modo corretto, il LED di ALKCT lampeggerà per 1,5 secondi.

### **6. Disinserire/Disattivare la sirena**

Per disattivare la sirena, premere il pulsante OFF per 4 secondi su ALKCT.

Se la sirena è stata disattivata correttamente, il LED di ALKCT lampeggerà per 1,5 secondi.

### **7. Attivare la modalità di collegamento**

Per attivare la modalità di collegamento, consultare il manuale della sirena. Attivare la modalità di collegamento di ALKCT premendo contemporaneamente il pulsante ON e OFF per 4 secondi (fino a quando il LED di ALKCT inizia a lampeggiare).

### **8. Confermare lo scollegamento**

Dopo aver attivato la modalità di collegamento, premere brevemente il pulsante OFF per scollegare il dispositivo dalla sirena. L'indicatore LED della sirena e ALKCT lampeggerà 5 volte per confermare che i dispositivi sono stati correttamente scollegati.

### **9. Eliminare la memoria di ALKCT**

Per eliminare la memoria di ALKCT premere contemporaneamente il pulsante ON e OFF per 4 secondi (fino a quando il LED inizia a lampeggiare). Rilasciare e premere nuovamente i pulsanti ON e OFF contemporaneamente per 4 secondi. (Fino a quando il LED inizia a lampeggiare velocemente). Premere il pulsante OFF brevemente per eliminare la memoria di ALKCT. Il LED lampeggerà 5 volte per confermare che la memoria è stata eliminata.

### **10. Montaggio del supporto**

Montare il supporto dell'ALKCT su una superficie piana e fissarlo con le viti. (Viti di montaggio non incluse)

### **11. Sistemare l'ALKCT nel supporto**

Quando il supporto sarà stato montato e fissato con le viti, collocare l'ALKCT nel supporto. Inserire l'ALKCT facendolo scorrere dall'alto verso il basso.

### **1. Colocar las pilas**

Abra el compartimento de las pilas, situado en la parte posterior del ALKCT, deslizándolo hacia abajo. Coloque la pila CR2477 de 3 V y, opcionalmente, el cordón del llavero. Cierre el compartimento de las pilas. Para obtener más información acerca de la sustitución y compra de pilas nuevas, visite [trust.com/71115](http://trust.com/71115)."

### **2. Indicador (LED)**

Pilas bajas: El LED parpadeará 2 veces cada vez que se pulse un botón.  
Confirmar emparejamiento/ desemparejamiento El LED parpadeará 5 veces.  
Armado/desarmado correcto: El LED se iluminará durante 1,5 segundos.  
Armado/desarmado incorrecto: El LED parpadeará 3 veces brevemente.

### **3. Activar el modo de emparejamiento**

Consulte el manual de la sirena para activar el modo de emparejamiento. Coloque el ALKCT en modo de emparejamiento, pulsando primero el botón de ENCENDIDO y el botón de APAGADO simultáneamente durante 4 segundos (hasta que el LED del ALKCT empiece a parpadear).

### **4. Confirmar emparejamiento**

Tras acceder al modo de emparejamiento, pulse brevemente el botón ENCENDIDO para emparejarlo con la sirena. El indicador LED de la sirena y el del ALKCT parpadearán 5 veces para confirmar que el emparejamiento se ha realizado correctamente.

### **5. Armar/Activar la sirena**

Para armar la sirena, pulse el botón de ENCENDIDO del ALKCT durante 4 segundos. Si la sirena se arma correctamente, el LED del ALKCT se iluminará durante 1,5 segundos.

### **6. Desarmar/Desactivar la sirena**

Para desarmar la sirena, pulse el botón de APAGADO del ALKCT durante 4 segundos. Si la sirena se desarma correctamente, el LED del ALKCT se iluminará durante 1,5 segundos.

### **7. Activar el modo de desemparejamiento**

Consulte el manual de la sirena para activar el modo de emparejamiento. Coloque el ALKCT en modo emparejamiento, pulsando primero el botón de ENCENDIDO y el botón de APAGADO simultáneamente durante 4 segundos (hasta que el LED del ALKCT empiece a parpadear).

### **8. Confirmar desemparejamiento**

Tras acceder al modo de emparejamiento, pulse brevemente el botón de APAGADO para desemparejar el dispositivo de la sirena. El indicador LED de la sirena y el del ALKCT parpadearán 5 veces para confirmar que el desemparejamiento se ha realizado correctamente.

### **9. Borrar la memoria del ALKCT**

Para borrar la memoria del ALKCT, pulse el botón de ENCENDIDO y de APAGADO de forma simultánea (hasta que el LED comience a parpadear). Suelte los botones y pulse de nuevo los botones de ENCENDIDO y de APAGADO de forma simultánea durante 4 segundos. (Hasta que el LED comience a parpadear rápidamente). Pulse el botón de APAGADO brevemente para borrar la memoria del ALKCT. El LED parpadeará 5 veces para confirmar que se ha borrado la memoria.

### **10. Montar el soporte**

Monte el soporte del ALKCT en una superficie plana y fíjelo con tornillos. (Tornillos para montaje no incluidos)

### **11. Colocar el ALKCT en el soporte**

Una vez montado el soporte y fijado con los tornillos, coloque el ALKCT en el soporte. Para colocar el ALKCT, deslícelo de arriba a abajo.

### **1. Colocação da pilha**

Abra o compartimento da pilha do ALKCT fazendo-o deslizar para baixo. Coloque a pilha CR2477de 3 V incluída e, eventualmente, o fio para prender ao chaveiro. Feche o compartimento da pilha. Para mais informações sobre a substituição e compra de novas pilhas, vá a [trust.com/71115](http://trust.com/71115)

### **2. Indicador LED**

Pilhas fracas: o LED pisca 2 vezes sempre que premir um botão.

Confirmação de emparelhamento/desemparelhamento: o LED pisca 5 vezes

Ativação/desativação com êxito: o LED pisca durante 1,5 segundos

Ativação/desativação sem êxito: o LED pisca rapidamente 3 vezes

### **3. Ativar o modo de emparelhamento**

Consulte o manual da sirene para ativar o modo de memorização. Ponha o ALKCT em modo de emparelhamento começando por premir os botões ON (Ligar) e OFF (Desligar) em simultâneo durante 4 segundos (até o LED do ALKCT começar a piscar).

### **4. Confirmar o emparelhamento**

Após entrar em modo de emparelhamento, prima brevemente o botão ON (Ligar) para emparelhar com a sirene. O indicador LED da sirene e do ALKCT piscam 5 vezes para confirmar que o desemparelhamento foi feito com êxito.

### **5. Ative/Ligue a sirene**

Para ativar a sirene, prima o botão ON (Ligar) do ALKCT durante 4 segundos.

Se a sirene for ativada com êxito, o LED do ALKCT fica aceso durante 1,5 segundos.

### **6. Desative/Desligue a sirene**

Para desativar a sirene, prima o botão OFF (Desligar) do ALKCT durante 4 segundos.

Se a sirene for desativada com êxito, o LED do ALKCT fica aceso durante 1,5 segundos.

### **7. Ativar o modo de desemparelhamento**

Consulte o manual da sirene para ativar o modo de memorização. Ponha o ALKCT em modo de emparelhamento começando por premir os botões ON (Ligar) e OFF (Desligar) em simultâneo durante 4 segundos (até o LED do ALKCT começar a piscar).

### **8. Confirmar o desemparelhamento**

Após entrar em modo de emparelhamento, prima brevemente o botão OFF (Desligar) para desemparelhar da sirene. O indicador LED da sirene e do ALKCT piscam 5 vezes para confirmar que o desemparelhamento foi feito com êxito.

### **9. Apagar a memória do ALKCT**

Para apagar a memória do ALKCT, prima os botões ON (Ligar) e OFF (Desligar) em simultâneo durante 4 segundos (até o LED do ALKCT começar a piscar). Solte os botões e volte a premi-los em simultâneo durante 4 segundos. (até o LED começar a piscar rapidamente). Prima brevemente o botão OFF (Desligar) para apagar a memória do ALKCT. O indicador LED pisca 5 vezes para confirmar que a memória foi apagada.

### **10. Montagem do suporte**

Monte o suporte do ALKCT numa superfície plana e fixe-o com parafusos. (Parafusos de montagem não incluídos)

### **11. Coloque o ALKCT no suporte**

Após montar e fixar o suporte com parafusos, coloque nele o ALKCT. Para colocar o ALKCT, faça-o deslizar de cima para baixo.

### **1. Sett i batteri**

Åpne batterisporet på baksiden av ALKCT ved å skyve den ned. Sett inn det medfølgende 3V CR2477 batteriet og eventuelt nøkkelring-snoen. Lukk batterisporet. For mer informasjon på hvordan du kan skifte og kjøpe nye batterier, besøk [trust.com/71115](http://trust.com/71115)

### **2. LED-lampe**

Lavt batteri: LED-lampen vil blinke 2 ganger når en knapp trykkes inn

Bekreft sammenkobling/frakobling: LED-lampen vil blinke 5 ganger

Slå på/av lyktes: LED-lampen vil lyse i 1,5 sek

Slå på/av mislyktes: LED-lampen vil blinke kort 3 ganger

### **3. Aktivere sammenkoblingsmodus**

Rådfør håndboken til sirenen for å aktivere sammenkoblingsmodusen. Sett ALKCT i sammenkoblingsmodus ved først å trykke på PÅ og AV-knappen samtidig i 4 sekunder (inntil LED-lampen til ALKCT begynner å blinke).

### **4. Bekreft sammenkobling**

Etter at du har gått inn på sammenkoblingsmodus, trykk på PÅ-knappen i kort tid for å koble sammen med sirenen. LED-lampen til sirenen og ALKCT vil blinke 5 ganger for å bekrefte at sammenkoblingen var vellykket.

### **5. Aktiver/Slå på sirenen**

For å aktivere sirenen, trykk og hold nede PÅ-knappen i 4 sek på ALKCT.

Hvis sirenen er aktivert, vil LED-lampen til ALKCT lyse opp i 1,5 sekunder.

### **6. Deaktiver/Slå av sirenen**

For å deaktivere sirenen, trykk på AV-knappen i 4 sekunder på ALKCT.

Hvis sirenen har blitt deaktivert, vil LED-lampen på ALKCT lyse opp i 1,5 sekunder.

## 7. Aktivere frakoblingsmodus

Rådfør håndboken til sirenen for å aktivere sammenkoblingsmodusen. Sett ALKCT i sammenkoblingsmodus ved først å trykke på PÅ og AV-knappen samtidig i 4 sekunder (inntil LED-lampen til ALKCT begynner å blinke).

## 8. Bekreft frakobling

Etter at du har gått inn på sammenkoblingsmodus, trykk på AV-knappen i kort tid for å koble fra sirenen. LED-lampen til sirenen og ALKCT vil blinke 5 ganger for å bekrefte at frakoblingen var vellykket.

## 9. Slette ALKCT-minnet

For å slette minnet til ALKCT trykk på PÅ- og AV-knappen samtidig i 4 sekunder (inntil LED-lampen begynner å blinke) Slipp knappene og trykk på PÅ- og AV-knappene samtidig igjen i 4 sekunder. (inntil LED-lampen begynner å blinke raskt). Trykk på AV-knappen for å slette minnet til ALKCT. LED-lampen vil blinke raskt for å bekrefte at minnet har blitt slettet.

## 10. Montering av holderen

Monter holderen til ALKCT på en jevn overflate og fest den med skruer. (Monteringskruser er ikke inkludert)

## 11. Plasser ALKCT i holderen

Når holderen har blitt montert og sikret med skruer, plasser ALKCT i holderen. For å sette i ALKCT, skyv den fra topp til bunn.

### **1. Sätta i batteriet**

Öppna batterifacket på baksidan av ALKCT genom att skjuta ner locket. Sätt i det medföljande 3 V CR2477 batteriet och eventuellt nyckelkedjan. Stäng batterifacket. Mer information om att byta och köpa nya batterier på [trust.com/71115](http://trust.com/71115)

### **2. Lysdiod**

Låg batterinivå: Lysdioden blinkar 2x när en knapp trycks in

Bekräfta ihopparad/ej ihopparad: Lysdioden blinkar 5x

Tillkoppling/frånkoppling lyckades: Lysdioden lyser under 1,5 sek

Tillkoppling/frånkoppling lyckades ej: Lysdioden blinkar snabbt 3x

### **3. Aktivera ihoppningsläge**

Rådfråga sirenens manual för att aktivera ihoppningsläget. Sätt ALKCT i ihoppningsläge genom att först trycka på knapparna PÅ (ON) och AV (OFF) samtidigt under 4 sekunder (tills lysdioden på ALKCT börjar blinka).

### **4. Bekräfta ihoppning:**

Under ihoppningsläget ska du snabbt trycka på knappen PÅ (ON) för att para ihop med sirenen.

Lysdioden på sirenen och ALKCT blinkar 5x för att bekräfta att ihoppningen har utförts.

### **5. Tillkoppla/Slå på sirenen**

Tillkoppla sirenen genom att trycka på knappen PÅ (ON) under 4 sekunder på ALKCT.

Om sirenen har tillkopplats kommer lysdioden på ALKCT att lysa i 1,5 sekunder.

### **6. Frånkoppla/Slå av sirenen**

Frånkoppla sirenen genom att trycka på knappen AV (OFF) under 4 sekunder på ALKCT.

Om sirenen har frånkopplats kommer lysdioden på ALKCT att lysa i 1,5 sekunder.

### **7. Aktivera bortkopplingsläget**

Rådfråga sirenens manual för att aktivera ihoppningsläget. Sätt ALKCT i ihoppningsläge genom att först trycka på knapparna PÅ (ON) och AV (OFF) samtidigt under 4 sekunder (tills lysdioden på ALKCT börjar blinka).

### **8. Bekräfta bortkoppling (ej ihopparad)**

Under ihoppningsläge ska du snabbt trycka på knappen AV (OFF) för att koppla bort sirenen. Lysdioden på sirenen och ALKCT blinkar 5x för att bekräfta att bortkopplingen har utförts.

### **9. Radera ALKCT-minne**

Radera minnet på ALKCT genom att trycka på knapparna PÅ (ON) och AV (OFF) samtidigt under 4 sekunder (tills lysdioden börjar blinka). Släpp knapparna och tryck på knapparna PÅ (ON) och AV (OFF) samtidigt igen under 4 sekunder. (tills lysdioden börjar blinka snabbt). Tryck snabbt på knappen AV (OFF) för att radera ALKCT-minnet. Lysdioden kommer att blinka 5x för att bekräfta att minnet har raderats.

### **10. Montera hållaren**

Montera ALKCT:s hållare på ett plant underlag och fäst den med skruvar. (Monteringskruvar ingår inte)

### **11. Placera ALKCT i hållaren**

När hållare har monterats och säkrats med skruvarna kan ALKCT placeras i hållaren. Placera ALKCT genom att skjuta in den uppifrån och neråt.

### **1. Aseta paristo paikalleen**

Avaa ALKCT:n takana oleva paristokotelo liu'uttamalla se alas. Aseta toimitettu 3V CR2477 -paristo ja mahdollisesti avaimenperäjohto. Sulje paristokotelo. Lisätietoja paristojen vaihdosta ja uusien paristojen ostamisesta on osoitteesta [trust.com/71115](http://trust.com/71115)

### **2. LED-merkkivalo**

Akku vähissä: LED-merkkivalo vilkkuu 2 kertaa kun painiketta painetaan

Vahvasta parinmuodostus / parinmuodostuksen poistaminen: LED vilkkuu 5 kertaa

Onnistunut käyttöönotto / käytöstäpoisto: LED syttyy 1,5 sekunniksi

Epäonnistunut käyttöönotto / käytöstäpoisto: LED vilkkuu nopeasti 3 kertaa

### **3. Aktivoi parinmuodostustila**

Katso sireenin käyttöoppaasta tiedot parinmuodostustilan aktivoimiseksi. Laita ALKCT parinmuodostustilaan painamalla ensin ON- ja OFF-painiketta samanaikaisesti 4 sekuntia (kunnes ALKCT:n LED alkaa vilkkua).

### **4. Vahvasta parinmuodostus**

Kun olet siirtynyt parinmuodostustilaan muodosta pariliitos sireenin kanssa painamalla ON-painiketta. ALKCT:n LED-merkkivalo vilkkuu 5 kertaa vahvistamaan, että pariliitos on tehty onnistuneesti.

### **5. Aktivoi/kytke sireeni päälle**

Ota sireeni käyttöön painamalla ON-painiketta 4 sekunnin ajan ALKCT:ssä.

Jos sireenin käyttöönotto sujuu onnistuneesti ALKCT:n LED-valo syttyy 1,5 sekunniksi.

### **6. Deaktivoi/kytke sireeni pois päältä**

Poista sireeni käytöstä painamalla OFF-painiketta 4 sekunnin ajan ALKCT:ssä.

Jos sireenin käytöstä poisto sujuu onnistuneesti ALKCT:n LED-valo syttyy 1,5 sekunniksi.

### **7. Aktivoi pariliitoksen poistamistila**

Katso sireenin käyttöoppaasta tiedot parinmuodostustilan aktivoimiseksi. Laita ALKCT parinmuodostustilaan painamalla ensin ON- ja OFF-painiketta samanaikaisesti 4 sekuntia (kunnes ALKCT:n LED alkaa vilkkua).

### **8. Vahvasta parinmuodostuksen poistaminen**

Kun olet siirtynyt parinmuodostustilaan poista pariliitos sireenin kanssa painamalla OFF-painiketta. ALKCT:n LED-merkkivalo vilkkuu 5 kertaa vahvistamaan, että pariliitoksen poistaminen on tehty onnistuneesti.

### **9. Poista ALKCT:n muisti**

Poista ALKCT:n muisti painamalla ON- ja OFF-painiketta samanaikaisesti 4 sekunnin ajan (kunnes LED alkaa vilkkua) Vapauta painikkeet ja paina ON- ja OFF-painikkeita samanaikaisesti uudelleen 4 sekuntia. (Kunnes LED alkaa vilkkua nopeasti). Paina OFF-painiketta lyhyesti poistaaksesi ALKCT:n muistin. LED-merkkivalo vilkkuu 5 kertaa muistin poistamisen vahvistukseksi.

### **10. Pidikkeen asennus**

Asenna ALKCT:n pidike litteälle pinnalle ja kiinnitä se ruuveilla. (Kiinnitysruuvit eivät sisälly toimitukseen)

### **11. Aseta ALKCT pidikkeeseen**

Kun pidike on asennettu ja kiinnitetty ruuveilla, aseta ALKCT pidikkeeseen. Aseta ALKCT paikoilleen työntämällä sitä ylhäältä alas.

### **1. Indsæt batteriet**

Åbn batterislidsen på bagsiden af ALKCT ved at skubbe den ned. Placér det medfølgende 3V CR2477 batteri og i givet fald nøgleringsledningen. Luk batterislidsen. For yderligere information om udskiftning og indkøb af nye batterier, besøg [trust.com/71115](http://trust.com/71115)

### **2. LED indikator**

Lavt batteri: LED'en vil blinke 2x, når der skubbes til en knap

Bekræft parring/ophævelse af par: LED'en vil blinke 5x

Vellykket tilkobling/frakobling: LED'en vil lyse op 1,5 sek.

Mislykket tilkobling/frakobling: LED'en vil blinke kortvarigt 3x

### **3. Aktivering af parretilstanden**

Kig i sirenens manual for at aktivere parretilstand. Sæt ALKCT i parretilstand ved først at trykke på knappen ON og OFF samtidigt i 4 sekunder (indtil LED'en på de ALKCT begynder at blinke).

### **4. Bekræft parring**

Efter at være kommet ind i parretilstand trykkes der kortvarigt på knappen ON for at parre med sirenen. Sirenens LED-indikator og ALKCT vil blinke 5 gange for at bekræfte, at parringen er blevet udført med succes.

### **5. Tilkobl/tænd sirenen**

For at tilkoble sirenen trykkes der på knappen ON i 4 sekunder på ALKCT.

Hvis sirenen er koblet til med succes, vil LED'en på ALKCT lyse op i 1,5 sekunder.

### **6. Frakobl/sluk sirenen**

For at frakoble sirenen trykkes der på knappen OFF i 4 sekunder på ALKCT.

Hvis sirenen er koblet fra med succes, vil LED'en på ALKCT lyse op i 1,5 sekunder.

### **7. Aktivering af ophævelse af parretilstanden**

Kig i sirenens manual for at aktivere parretilstand. Sæt ALKCT i parretilstand ved først at trykke på knappen ON og OFF samtidigt i 4 sekunder (indtil LED'en på de ALKCT begynder at blinke).

### **8. Bekræft ophævelse af par**

Efter at være kommet ind i parretilstand trykkes der kortvarigt på knappen OFF for at ophæve parringen med sirenen. Sirenens LED-indikator og ALKCT vil blinke 5 gange for at bekræfte, at ophævelsen af parringen er blevet udført med succes.

### **9. Slet ALKCT hukommelsen**

For at slette hukommelsen i ALKCT trykkes der på knappen ON og OFF samtidigt i 4 sekunder (indtil LED'en begynder at blinke). Slip knapperne, og tryk igen på knapperne ON og OFF samtidigt i 4 sekunder. (indtil LED'en begynder at blinke hurtigt). Tryk kortvarigt på knappen OFF for at slette hukommelsen i ALKCT. LED'en vil blinke 5x for at bekræfte, at hukommelsen er slettet.

### **10. Montering af holderen**

Monter holderen til ALKCT på en plan overflade, og fastgør den med skruer. (Monteringskruer ikke inkluderet)

### **11. Anbring ALKCT i holderen**

Når holderen er monteret og fastgjort med skruer, anbringes ALKCT i holderen. For at få ALKCT anbragt skubbes den ind fra toppen mod bunden.

## 1. Włóż baterie

Otwórz komorę baterii z tyłu ALKCT przesuwając pokrywę w dół. Umieść w niej baterie 3V CR2477 dołączone w zestawie i ewentualnie również zawieszkę. Zamknij komorę baterii. W celu uzyskania dalszych informacji na temat wymiany i zakupu nowych baterii, wejdź na stronę [trust.com/71115](http://trust.com/71115)

## 2. Kontrolka LED

Niski poziom baterii: Kontrolka LED mignie 2 razy, gdy przycisk zostanie przyciśnięty

Potwierdź sparowanie/rozłączenie pary: Kontrolka LED mignie 5 razy

Pomyślne sparowanie/rozłączenie pary: Kontrolka LED migać będzie przez 1,5 sek.

Nieudane sparowanie/rozłączenie pary: Kontrolka LED mignie krótko 3 razy

## 3. Aktywuj tryb parowania

Zapoznaj się z instrukcją obsługi syreny, by aktywować tryb parowania. Umieść ALKCT w trybie parowania naciskając w tym celu jednocześnie przycisk ON i OFF przez 4 sek. (do czasu, gdy kontrolka LED na ALKCT nie zacznie migać).

## 4. Potwierdź sparowanie

Po wejściu w tryb sparowania, przyciśnij krótko przycisk ON, aby sparować urządzenie z syreną.

Kontrolka LED syreny i ALKCT zaświeci się 5 razy, co stanowi potwierdzenie, że skutecznie nastąpiło parowanie.

## 5. Uzbroj/włącz syrenę

Aby uzbroić syrenę, należy przycisnąć i przytrzymać przycisk ON przez 4 sek. na ALKCT.

Jeżeli syrena zostanie pomyślnie uzbrojona, kontrolka LED na ALKCT zapali się przez 1,5 sek.

## 6. Rozbroj/wyłącz syrenę

Aby rozbroić syrenę, należy przycisnąć i przytrzymać przycisk OFF przez 4 sek. na ALKCT.

Jeżeli syrena zostanie pomyślnie rozbrojona, kontrolka LED na ALKCT zapali się przez 1,5 sek.

### **7. Aktywuj tryb rozłączenia pary**

Zapoznaj się z instrukcją obsługi syreny, by aktywować tryb parowania. Umieść ALKCT w trybie parowania naciskając w tym celu jednocześnie przycisk ON i OFF przez 4 sek. (do czasu, gdy kontrolka LED na ALKCT nie zacznie migać).

### **8. Potwierdź rozłączenie pary**

Po wejściu w tryb sparowania, przyciśnij krótko przycisk OFF, aby rozłączyć parę urządzenia z syreną. Kontrolka LED syreny i ALKCT zaświeci się 5 razy, co stanowi potwierdzenie, że skutecznie nastąpiło rozłączenie pary.

### **9. Usuń pamięć ALKCT**

Aby usunąć pamięć ALKCT, naciśnij przyciski ON i OFF jednocześnie przez 4 sekundy (do czasu, gdy kontrolka LED zacznie migać). Zwolnij przyciski i naciśnij jednocześnie przyciski ON i OFF, ponownie przez 4 sekundy (do czasu, gdy kontrolka LED zacznie migać szybko). Przyciśnij krótko przycisk OFF, aby usunąć pamięć ALKCT. Kontrolka LED zamiga 5 razy, aby potwierdzić usunięcie pamięci.

### **10. Montaż uchwytu**

Zamontuj uchwyt ALKCT na płaskiej powierzchni i przymocuj go śrubami. (Śruby mocujące nie są uwzględnione w wyposażeniu.)

### **11. Umieść ALKCT w uchwycie**

Kiedy uchwyt zostanie zamontowany i zamocowany śrubami, umieść ALKCT w uchwycie. Aby umieścić ALKCT, wsuń urządzenie od góry w dół.

## 1. Vložení baterií

Otevřete přihrádku na baterie v zadní části produktu ALKCT tím, že ji posunete dolů. Vložte dodávanou baterii 3 V CR2477 a případně také šňůru na klíče. Zavřete přihrádku na baterie. Další informace o výměně a nákupu nových baterií najdete na webu [trust.com/71115](http://trust.com/71115)

## 2. Kontrolka LED

Slabá baterie: Indikátor LED blikne dvakrát při každém stisknutí tlačítka.

Potvrzení/zrušení spárování: Indikátor LED blikne pětkrát.

Úspěšná aktivace/deaktivace: Indikátor LED se rozsvítí po dobu 1,5 s.

Neúspěšná aktivace/deaktivace: Indikátor LED třikrát krátce blikne.

## 3. Aktivace režimu párování

Informace k aktivaci režimu párování najdete v příručce k siréně. Uvedení produktu ALKCT do párovacího režimu: Nejdříve stiskněte současně tlačítka ON (zap.) a OFF (vyp.) současně po dobu 4 s (dokud se nerozblíká indikátor LED produktu ALKCT).

## 4. Potvrzení spárování

Jakmile produkt přejde do režimu párování, stiskněte krátce tlačítka ON (zap.). Tím dojde ke spárování sirény. Indikátor LED sirény a produktu ALKCT zabliká pětkrát, čímž potvrdí úspěšné spárování.

## 5. Aktivace/zapnutí sirény

Sirénu aktivujete stisknutím tlačítka ON (zap.) po dobu 4 s na produktu ALKCT.

Je-li siréna úspěšně aktivována, indikátor LED na produktu ALKCT se rozsvítí po dobu 1,5 s.

## 6. Deaktivace/vypnutí sirény

Sirénu deaktivujete stisknutím tlačítka ON (zap.) po dobu 4 s na produktu ALKCT.

Je-li siréna úspěšně deaktivována, indikátor LED na produktu ALKCT se rozsvítí po dobu 1,5 s.

### **7. Aktivace režimu zrušení párování**

Informace k aktivaci režimu párování najdete v příručce k siréně. Uvedení produktu ALKCT do párovacího režimu: Nejdříve stisknete současně tlačítko ON (zap.) a OFF (vyp.) současně po dobu 4 s (dokud se nerozblíká indikátor LED produktu ALKCT).

### **8. Potvrzení zrušení spárování**

Jakmile produkt přejde do režimu párování, stiskněte krátce tlačítko OFF (vyp.). Tím dojde ke zrušení spárování sirény. Indikátor LED sirény a produktu ALKCT zabliká pětkrát, čímž potvrdí úspěšné zrušení spárování.

### **9. Vymazání paměti produktu ALKCT**

Chcete-li vymazat paměť produktu ALKCT, stiskněte současně tlačítko ON (zap.) a OFF (vyp.) po dobu 4 s (dokud nezačne indikátor LED blikat). Uvolněte tlačítka a znovu stiskněte tlačítka ON (zap.) a OFF (vyp.) současně po dobu 4 s. (Dokud nezačne indikátor LED rychle blikat.) Krátkým stisknutím tlačítka OFF (vyp.) vymažete paměť produktu ALKCT. Indikátor LED pětkrát blikne, a potvrdí tak vymazání paměti.

### **10. Montáž držáku**

Namontujte držák produktu ALKCT na plochý povrch a zajistěte jej pomocí šroubů. (Montážní šrouby nejsou přibaleny.)

### **11. Umístění produktu ALKCT do držáku**

Jakmile držák namontujete a zajistíte šrouby, vložte produkt ALKCT do držáku. Produkt ALKCT umístíte nasunutím směrem shora dolů.

## 1. Vloženie batérie

Posunutím krytu na zadnej strane ALKCT nadol otvorte priestor pre batériu. Vložte dodanú 3V batériu CR2477 a prípadne šnúрку na kľúčenku. Zatvorte priestor pre batériu. Viac informácií o výmene a zakúpení nových batérií nájdete na [trust.com/71115](http://trust.com/71115)

## 2. Indikátor LED

Takmer vybitá batéria: Pri stlačení tlačidla LED zabliká 2x

Potvrdenie spárovania/zrušenia spárovania: LED zabliká 5x

Úspešné spárovanie/zrušenie spárovania: LED bude svietiť 1,5 sekundy

Neúspešné spárovanie/zrušenie spárovania: LED krátko zabliká 3x

## 3. Aktivácia režimu párovania

Informácie o aktivácii režimu párovania nájdete v návode na použitie Sirény. ALKCT uvediete do režimu párovania najprv súčasným stlačením tlačidla zapnutia a vypnutia na 4 sekundy (kým LED na ALKCT nezačne blikať).

## 4. Potvrdenie spárovania

Po prechode do režimu párovania krátko stlačte tlačidlo zapnutia pre spárovanie so Sirénou. Indikátor LED Sirény a ALKCT zabliká 5-krát a potvrdí tak, že spárovanie prebehlo úspešne.

## 5. Aktivácia/zapnutie sirény

Na aktiváciu sirény podržte 4 sekundy stlačené tlačidlo zapnutia na ALKCT.

Ak bola aktivácia sirény úspešná, LED na ALKCT bude svietiť 1,5 sekundy.

## 6. Deaktivácia/vypnutie sirény

Na deaktiváciu sirény podržte 4 sekundy stlačené tlačidlo vypnutia na ALKCT.

Ak bola deaktivácia sirény úspešná, LED na ALKCT bude svietiť 1,5 sekundy.

### **7. Aktivácia režimu zrušenia spárovania**

Informácie o aktivácii režimu párovania nájdete v návode na použitie Sirény. ALKCT uvediete do režimu párovania najprv súčasným stlačením tlačidla zapnutia a vypnutia na 4 sekundy (kým LED na ALKCT nezačne blikať).

### **8. Potvrdenie zrušenia spárovania**

Po prechode do režimu párovania krátko stlačte tlačidlo vypnutia pre zrušenie spárovania so Sirénou. Indikátor LED Sirény a ALKCT zabliká 5-krát a potvrdí tak, že zrušenie spárovania prebehlo úspešne.

### **9. Vymazanie pamäte ALKCT**

Ak chcete vymazať pamäť ALKCT, súčasne stlačte tlačidlo zapnutia a vypnutia na 4 sekundy (kým LED nezačne blikať). Tlačidlá uvoľníte a potom tlačidlo zapnutia a vypnutia znovu stlačte na 4 sekundy (kým LED nezačne rýchlo blikať). Krátko stlačte tlačidlo vypnutia, aby sa vymazala pamäť ALKCT. LED 5x zabliká a potvrdí tak, že pamäť sa vymazala.

### **10. Montáž držiaka**

Držiak ALKCT namontujte na rovný povrch a zaistite ho skrutkami. (Montážne skrutky nie sú súčasťou balenia)

### **11. Umiestnenie ALKCT do držiaka**

Po montáži a zaistení držiaka skrutkami vložte ALKCT do držiaka. ALKCT vložte zasunutím zhora nadol.

## **1. Az elem behelyezése**

Nyissa ki lefelé csúsztatva az ALKCT hátoldalán lévő akkumulátornyílást. Helyezze be a mellékelt 3 Voltos CR2477 akkumulátort, és igény szerint a kulcsosomó-vezetékét is. Zárja be az akkumulátornyílást. Az akkumulátorok cseréjével és vásárlásával kapcsolatos további információért tekintse meg a következő weboldalt: [trust.com/71115](http://trust.com/71115)

## **2. LED jelzőfény**

Merülőben lévő elem: A LED minden gombnyomásakor kétszer villog  
Párosítás és párosítás megszüntetésének megerősítése: A LED ötször villan  
Sikeres élesítés/kikapcsolás: A LED 1,5 másodpercig világít  
Sikertelen élesítés/kikapcsolás: A LED háromszor röviden villan

## **3. A párosítás mód bekapcsolása**

A sziréna kézikönyve alapján kapcsolja be a párosítás módot. Állítsa az ALKCT készüléket párosítási módba a BE és KI gomb egyidejű, 4 másodpercig tartó nyomva tartásával (amíg az ALKCT LED jelzőfénye villogni nem kezd).

## **4. Párosítás megerősítése**

Miután belépett a párosítás módba, a szirénával történő párosításhoz nyomja meg röviden a BE gombot. A sziréna és az ALKCT LED jelzőfény ötszöri villanással erősíti meg a párosítás sikeres megtörténtét.

## **5. Sziréna élesítése/bekapcsolása**

A sziréna élesítéséhez nyomja meg három másodpercig az ALKCT BE gombját.  
Ha a sziréna élesítése sikerül, az ALKCT-n lévő LED 1,5 másodpercre kivilágít.

## **6. Sziréna feloldása/kikapcsolása**

A sziréna kikapcsolásához nyomja meg három másodpercig az ALKCT KI gombját.  
Ha a sziréna kikapcsolása sikerül, az ALKCT-n lévő LED 1,5 másodpercre kivilágít.

## **7. A párosítás megszüntetése mód bekapcsolása**

A sziréna kézikönyve alapján kapcsolja be a párosítás módot. Állítsa az ALKCT készüléket párosítási módba a BE és KI gomb egyidejű, 4 másodpercig tartó nyomva tartásával (amíg az ALKCT LED jelzőfénye villogni nem kezd).

## **8. Párosítás megszüntetésének megerősítése**

Miután belépett a párosítás módba, a szirénával történő párosítás megszüntetéséhez nyomja meg röviden a KI gombot. A sziréna és az ALKCT LED jelzőfény ötszöri villanással erősíti meg a párosítás megszüntetésének sikeres megtörténtét.

## **9. Az ALKCT memóriájának törlése**

Az ALKCT memóriájának törléséhez nyomja meg egyszerre a BE és KI gombokat 4 másodpercig (amíg a LED villogni nem kezd). Engedje el a gombokat, majd ismét nyomja meg a BE és KI gombot egyszerre 4 másodpercig. (amíg a LED el nem kezd gyorsan villogni). Az ALKCT memóriájának törléséhez nyomja meg röviden a KI gombot. A LED gyorsan villogva erősíti meg a memória törlését.

## **10. A tartó felszerelése**

Szerelje fel az ALKCT tartóját lapos felületre, és rögzítse csavarokkal. (A rögzítőcsavarok nem tartozékok)

## **11. Az ALKCT elhelyezése a tartóban**

Ha a tartót felszerelte, és csavarokkal rögzítette, helyezze az ALKCT-t a tartóba. Az elhelyezéshez csúsztassa az ALKCT-t felülről lefelé.

### **1. Puneți bateriile**

Deschideți compartimentul bateriei din spatele ALKCT prin glisare. Introduceți bateria inclusă de 3V tip CR2477 și eventual șnurul brelocului. Închideți compartimentul bateriei. Pentru mai multe informații privind înlocuirea și achiziționarea de noi baterii vizitați [trust.com/71115](http://trust.com/71115)

### **2. Indicator LED**

Baterie descărcată: LED-ul va lumina intermitent de 2 ori la apăsarea unui buton

Confirmare împerechere/desperechere: LED-ul luminează intermitent de 5 ori

Armare/dezarmare reușită: LED-ul luminează 1,5 secunde

Armare/dezarmare nereușită: LED-ul luminează intermitent scurt de 3 ori

### **3. Activarea modului de împerechere**

Consultați manualul Sirenei pentru a activa modul de împerechere. Întâi puneți ALKCT în mod de împerechere apăsând simultan butoanele ON (Pornire) și OFF (Oprire) timp de 4 secunde (până LED-ul de pe ALKCT începe să lumineze intermitent).

### **4. Confirmare împerechere**

După intrarea în modul împerechere apăsați scurt butonul ON (Pornire) pentru a împerechea cu Sirena. Indicatorul LED al Sirenei și ALKCT va lumina intermitent de 5 ori pentru a confirma succesul împerecherii.

### **5. Armați/Porniți sirena**

Pentru a arma sirena țineți apăsat butonul ON (Pornire) timp de 4 secunde pe ALKCT.

Dacă sirena este armată cu succes, LED-ul de pe ALKCT se aprinde timp de 1,5 secunde.

### **6. Dezarmați/Opriți sirena**

Pentru a dezarma sirena țineți apăsat butonul OFF (Oprire) timp de 4 secunde pe ALKCT.

Dacă sirena este dezarmată cu succes, LED-ul de pe ALKCT se aprinde timp de 1,5 secunde.

### **7. Activarea modului de desperechere**

Consultați manualul Sirenei pentru a activa modul de împerechere. Întâi puneți ALKCT în mod de împerechere apăsând simultan butoanele ON (Pornire) și OFF (Oprire) timp de 4 secunde (până LED-ul de pe ALKCT începe să lumineze intermitent).

### **8. Confirmare desperechere**

După intrarea în modul împerechere apăsați scurt butonul OFF (Oprire) pentru a desperechea sirena. Indicatorul LED al Sirenei și ALKCT va lumina intermitent de 5 ori pentru a confirma succesul desperecherii.

### **9. Ștergerea memoriei ALKCT**

Pentru a șterge memoria ALKCT apăsați simultan butoanele ON (Pornire) și OFF (Oprire) timp de 4 secunde (până LED-ul de pe ALKCT începe să lumineze intermitent). Eliberați butoanele și apăsați din nou butoanele ON (Pornire) și OFF (Oprire) simultan, timp de 4 secunde. (până când LED-ul începe să lumineze intermitent rapid) Apăsați scurt butonul OFF (Oprire) pentru a șterge memoria ALKCT. Indicatorul LED va lumina intermitent de 5 ori pentru a confirma ștergerea memoriei.

### **10. Montarea suportului**

Montați suportul ALKCT pe o suprafață plată și fixați-l cu șuruburi. (Șuruburile de montare nu sunt incluse)

### **11. Amplasați ALKCT în suport**

După montarea și fixarea suportului în șuruburi, introduceți ALKCT în suport. Pentru a introduce ALKCT, glisați-l de sus în jos.

### **1. Поставете батерията**

Отворете слота за батериите отзад на ALKCT, като го плъзнете надолу. Сложете включената 3V CR2477 батерия и евентуално свързващия кабел. Затворете слота за батериите. За повече информация относно смяната и закупуването на нови батерии, посетете [trust.com/71115](http://trust.com/71115)

### **2. Светодиоден индикатор**

Слаба батерия: Светодиодният индикатор ще премигва 2 пъти при всяко натискане на бутон  
Потвърждаване на сдвояване/разделяне: Светодиодният индикатор ще мигне 5x  
Успешно активиране/деактивиране: Светодиодният индикатор ще свети за 1,5 секунди  
Неуспешно активиране/деактивиране: Светодиодният индикатор ще мигне за кратко 3 пъти

### **3. Активиране на режима на сдвояване**

Консултирайте се с ръководство на сирената, за да активирате режима на сдвояване. Сложете ALKCT в режим на сдвояване, като първо натиснете бутоните ON и OFF едновременно за 4 секунди (докато светодиодният индикатор на ALKCT започне да мига).

### **4. Потвърждаване на сдвояване**

След влизане в режим на сдвояване, натиснете бутона ON за кратко за сдвояване със сирената. Светодиодният индикатор на сирената и ALKCT ще премигва 5 пъти, за да потвърди, че сдвояването е направено успешно.

### **5. Активиране/включване на сирената**

За да активирате сирената, натиснете бутона ON за 4 секунди на ALKCT.  
Ако сирената бъде активирана успешно, светодиодният индикатор на ALKCT ще светне за 1,5 секунди.

### **6. Деактивиране/изключване на сирената**

За да деактивирате сирената, натиснете бутона OFF за 4 секунди на ALKCT.  
Ако сирената бъде деактивирана успешно, светодиодният индикатор на ALKCT ще светне за 1,5 секунди.

### **7. Активиране на режима на разделяне**

Консултирайте се с ръководство на сирената, за да активирате режима на сдвояване. Сложете ALKCT в режим на сдвояване, като първо натиснете бутоните ON и OFF едновременно за 4 секунди (докато светодиодният индикатор на ALKCT започне да мига).

### **8. Потвърждаване на разделянето**

След влизане в режим на сдвояване, натиснете бутона OFF за кратко за разделяне със сирената. Светодиодният индикатор на сирената и ALKCT ще премигва 5 пъти, за да потвърди, че разделянето е направено успешно.

### **9. Изтриване на паметта на ALKCT**

За да изтриете паметта на ALKCT, натиснете бутоните ON и OFF едновременно за 4 секунди (докато светодиодният индикатор започне да премигва). Освободете бутоните и натиснете бутоните ON и OFF едновременно отново за 4 секунди. (докато светодиодният индикатор започне бързо да премигва). Натиснете бутона OFF за кратко, за да изтриете паметта на ALKCT. Светодиодният индикатор ще премигне 5 пъти, за да потвърди, че паметта е изтрита.

### **10. Монтаж на държача**

Монтирайте държача на ALKCT върху плоска повърхност и го закрепете с винтове. (Винтовете за монтажа не са включени)

### **11. Поставяне на ALKCT в държача**

След монтажа и закрепването на държача с винтове, сложете ALKCT в държача. За да сложите ALKCT, плъзнете го отгоре надолу.

### 1. Τοποθέτηση μπαταρίας

Ανοίξτε την υποδοχή μπαταριών στην πίσω πλευρά του ALKCT, σύροντας το κάλυμμα προς τα κάτω. Τοποθετήστε την παρεχόμενη μπαταρία 3V CR2477 και, ενδεχομένως, το κορδόνι για μπρελόκ. Κλείστε την υποδοχή μπαταριών. Για περισσότερες πληροφορίες σχετικά με την αντικατάσταση και την αγορά καινούργιων μπαταριών, επισκεφτείτε τη διεύθυνση [trust.com/71115](http://trust.com/71115)

### 2. Ένδειξη LED

Χαμηλό επίπεδο φόρτισης μπαταρίας: Η ένδειξη LED θα αναβοσβήσει 2 φορές όταν πατηθεί ένα κουμπί  
Επιβεβαίωση/κατάργηση ζεύξης: Η ένδειξη LED θα αναβοσβήσει 5 φορές  
Επιτυχής όπλιση/αφόπλιση: Η ένδειξη LED θα αναβοσβήνει για 1,5 δευτ.  
Ανεπιτυχής όπλιση/αφόπλιση: Η ένδειξη LED θα αναβοσβήσει γρήγορα 3 φορές

### 3. Ενεργοποίηση της κατάστασης ζεύξης

Ανατρέξτε στο εγχειρίδιο της σειρήνας για οδηγίες σχετικά με την ενεργοποίηση της κατάστασης ζεύξης. Θέστε το ALKCT σε κατάσταση ζεύξης πατώντας πρώτα ταυτόχρονα τα κουμπιά ενεργοποίησης και απενεργοποίησης για 4 δευτ. (μέχρι να αρχίσει να αναβοσβήνει η ένδειξη LED του ALKCT).

### 4. Επιβεβαίωση ζεύξης

Μετά τη μετάβαση σε κατάσταση ζεύξης, πατήστε στιγμιαία το κουμπί ενεργοποίησης για να υλοποιήσετε τη ζεύξη με τη σειρήνα. Οι ενδείξεις LED της σειρήνας και του ALKCT θα αναβοσβήσουν 5 φορές, επιβεβαιώνοντας ότι η ζεύξη έγινε επιτυχώς.

### 5. Όπλιση/αφόπλιση της σειρήνας

Για να οπλίσετε τη σειρήνα, πατήστε το κουμπί ενεργοποίησης για 4 δευτ. στο ALKCT. Εάν η όπλιση της σειρήνας είναι επιτυχής, η ένδειξη LED στο ALKCT θα ανάψει για 1,5 δευτ.

### 6. Αφόπλιση/απενεργοποίηση της σειρήνας

Για να αφοπλίσετε τη σειρήνα, πατήστε το κουμπί απενεργοποίησης για 4 δευτερόλεπτα στο ALKCT. Εάν η αφόπλιση της σειρήνας είναι επιτυχής, η ένδειξη LED στο ALKCT θα ανάψει για 1,5 δευτ.

### **7. Ενεργοποίηση της κατάστασης κατάργησης ζεύξης**

Ανατρέξτε στο εγχειρίδιο της σειρήνας για οδηγίες σχετικά με την ενεργοποίηση της κατάστασης ζεύξης. Θέστε το ALKCT σε κατάσταση ζεύξης πατώντας πρώτα ταυτόχρονα τα κουμπιά ενεργοποίησης και απενεργοποίησης για 4 δευτ. (μέχρι να αρχίσει να αναβοσβήνει η ένδειξη LED του ALKCT).

### **8. Επιβεβαίωση κατάργησης ζεύξης**

Μετά τη μετάβαση σε κατάσταση ζεύξης, πατήστε στιγμιαία το κουμπί απενεργοποίησης για να καταργήσετε τη ζεύξη με τη σειρήνα. Οι ενδείξεις LED της σειρήνας και του ALKCT θα αναβοσβήσουν 5 φορές, επιβεβαιώνοντας ότι η κατάργηση ζεύξη έγινε επιτυχώς.

### **9. Διαγραφή της μνήμης του ALKCT**

Για να διαγράψετε το περιεχόμενο της μνήμης του ALKCT, πατήστε ταυτόχρονα τα κουμπιά ενεργοποίησης και απενεργοποίησης για 4 δευτερόλεπτα (μέχρι να αρχίσει να αναβοσβήνει η ένδειξη LED). Ελευθερώστε τα κουμπιά και κατόπιν πατήστε ξανά ταυτόχρονα τα κουμπιά ενεργοποίησης και απενεργοποίησης για 4 δευτερόλεπτα. (Μέχρι να αρχίσει να αναβοσβήνει γρήγορα η ένδειξη LED.) Πατήστε στιγμιαία το κουμπί απενεργοποίησης για να διαγράψετε το περιεχόμενο της μνήμης του ALKCT. Η ένδειξη LED θα αναβοσβήσει 5 φορές, επιβεβαιώνοντας τη διαγραφή του περιεχομένου της μνήμης.

### **10. Τοποθέτηση του φορέα**

Τοποθετήστε τον φορέα του ALKCT σε μια επίπεδη επιφάνεια και ασφαλίστε τον με βίδες. (Δεν παρέχονται βίδες τοποθέτησης)

### **11. Τοποθετήστε το ALKCT μέσα στον φορέα**

Αφού τοποθετήσετε τον φορέα και τον ασφαλίσετε με βίδες, τοποθετήστε το ALKCT μέσα στον φορέα. Για να τοποθετήσετε το ALKCT, ολισθήστε το από επάνω προς τα κάτω.

### 1. Bataryayı yerleřtir

ALKCT'nin arkasındaki batarya yuvasını ařađı dođru kaydırarak açın. Pakette bulunan 3V CR2477 bataryasını ve varsa anahtarlık kordonunu yerleřtirin. Batarya yuvasını kapatın. Batarya deđiřtirme ve yeni batarya satın alma konusunda daha fazla bilgi için [trust.com/71115](http://trust.com/71115) adresini ziyaret edin.

### 2. LED göstergesi

Düşük batarya Bir düđmeye basıldıđında LED 2 kez yanıp sönecektir

Eřleřtirmeyi/ayırmayı onayla: LED 5 kez yanıp sönecektir

Etkinleřtirme/etkisiz hale getirme başarılı oldu: LED 1,5 sn. yanıp sönecektir

Etkinleřtirme/etkisiz hale getirme başarısız oldu: LED 3 kez kısa süreyle yanıp sönecektir

### 3. Eřleřtir modunu etkinleřtir

Eřleřtir modunu etkinleřtirmek için Siren'in kullanıcı kılavuzuna başvurun. ÖnceON ve OFF düđmelerine aynı anda 4 saniye boyunca basmak suretiyle (ALKCT'nin LED'i yanıp sönmeye başlayınca kadar) ALKCT'yi eřleřtir moduna getirin.

### 4. Eřleřtirmeyi onayla

Eřleřtirme moduna girdikten sonra Siren'le eřleřtirmek üzereON düđmesine kısa süreyle basın. Siren ve ALKCT'nin LED göstergesi 5 kez yanıp söner eřleřtirmenin başarılı olduđunu teyit eder.

### 5. Etkin mod/ Sireni Açma

Siren'i etkinleřtirmek için ALKCT üzerindekiON düđmesine 4 saniye boyunca basın. Siren başarılı bir řekilde etkinleřtirilirse, ALKCT'nin LED'i 1,5 saniye boyunca yanacaktır.

### 6. Etkin mod/ Sireni Açma

Siren'i etkisiz hale getirmek için ALKCT üzerindeki OFF düđmesine 4 saniye boyunca basın. Siren başarılı bir řekilde etkisiz hale getirilirse, ALKCT'nin LED'i 1,5 saniye boyunca yanacaktır.

**7. Ayır modunu etkinleřtir**

Eřleřtir modunu etkinleřtirmek iin Siren'in kullanıcı kılavuzuna bařvurun. nce ON ve OFF dğmelerine aynı anda 4 saniye boyunca basmak suretiyle (ALKCT'nin LED'i yanıp snmeye bařlayıncaya kadar) ALKCT'yi eřleřtir moduna getirin.

**8. Ayırmayı onayla**

Ayır moduna girdikten sonra Siren'le eřleřtirmek zere OFF dğmesine kısa sreyle basın. Siren ve ALKCT'nin LED gstergesi 5 kez yanıp snerek ayırmanın bařarılı olduėunu teyit eder.

**9. ALMDT belleėini sil**

ALKCT'nin belleėini silmek zere ON ve OFF dğmelerine aynı anda 4 saniye boyunca (LED yanıp snmeye bařlayıncaya kadar) basın. Dğmeleri bırakın ve ON ve OFF dğmelerine tekrar aynı anda 4 saniye boyunca basın. (LED hızla yanıp snmeye bařlayıncaya kadar). ALKCT'nin belleėini silmek zere OFF dğmesine kısa sreyle basın. LED gstergesi belleėin silindiėini teyit etmek zere 5 kez yanıp sner.

**10. ALCKT'nin tutucusunu monte etme**

ALKCT'nin tutucusunu dz bir yzeye monte edin ve vidalarla tutturun. (Vidaların monte edilmesi dahil deėildir)

**11. ALKCT'yi tutucunun iine yerleřtir**

Muhafaza monte edilip vidalarla tutturulduktan sonra ALKCT'yi muhafazanın iine yerleřtirin. ALKCT'yi yerleřtirmek iin yukarıdan ařaėı doėru kaydırın.

## **1. Установка батарей**

Откройте батарейный отсек на обратной стороне ALKCT, сдвинув крышку вниз. Вставьте прилагаемую батарею CR2477 на 3 В и шнурок для брелока (если есть). Закройте батарейный отсек. Дополнительную информацию о замене и приобретении новых батарей можно найти на сайте [trust.com/71115](http://trust.com/71115)

## **2. Светодиодный индикатор**

Разряженная батарея: индикатор мигает 2 раза при нажатии кнопки.

Подтверждение подключения/отключения: индикатор мигает 5 раз.

Успешная активация/деактивация: индикатор светится в течение 1,5 секунды.

Сбой активации/деактивации: индикатор мигает 3 раза.

## **3. Активация режима подключения**

Активация режима подключения описана в руководстве пользователя сирены. Переведите пульт ALKCT в режим подключения, нажав одновременно кнопки ON и OFF на 4 секунды (пока не начнет мигать индикатор ALKCT).

## **4. Подтверждение подключения**

После перехода в режим подключения нажмите кратко кнопку ON, чтобы подключиться к сирене.

Индикаторы на сирене и пульте ALKCT мигнут 5 раз, подтверждая успешное подключение.

## **5. Включить сирену**

Для активации сирены нажмите и удерживайте в течение 4 секунд кнопку ON на пульте ALKCT.

Если сирена активирована, индикатор на ALKCT загорится на 1,5 секунды.

## **6. Выключить сирену**

Для деактивации сирены нажмите и удерживайте в течение 4 секунд кнопку OFF на пульте ALKCT.

Если сирена деактивирована, индикатор на ALKCT загорится на 1,5 секунды.

### **7. Активация режима отключения**

Активация режима подключения описана в руководстве пользователя сирены. Переведите пульт ALKCT в режим подключения, нажав одновременно кнопки ON и OFF на 4 секунды (пока не начнет мигать индикатор ALKCT).

### **8. Подтверждение отключения**

После перехода в режим подключения нажмите кратко кнопку OFF, чтобы отключиться от сирены. Индикаторы на сирене и пульте ALKCT мигнут 5 раз, подтверждая успешное отключение.

### **9. Очистка памяти ALKCT**

Чтобы очистить память ALKCT, нажмите одновременно кнопки ON и OFF на 4 секунды (пока индикатор не начнет мигать). Отпустите кнопки и нажмите их одновременно еще раз на 4 секунды (пока индикатор не начнет быстро мигать). Кратко нажмите кнопку OFF, чтобы очистить память ALKCT. Индикатор мигнет 5 раз, подтверждая очистку памяти.

### **10. Установка держателя**

Установите держатель ALKCT на плоской поверхности и прикрепите его шурупами (шурупы не входят в комплект поставки).

### **11. Установка пульта ALKCT в держатель**

После того как держатель был установлен и закреплен шурупами, в него можно вставить пульт ALKCT. При вставке пульта задвиньте его сверху вниз.

### **1. Vstavite baterijo**

Z drsnim potegom navzdol odprite režo za baterijo na zadnji strani daljinskega upravljalnika ALKCT. Vstavite priloženo 3V CR2477 baterijo in po potrebi vrvico za obeske. Zaprite režo za baterijo. Za več informacij o zamenjavi in nakupu novih baterij obiščite spletno stran [trust.com/71115](http://trust.com/71115)

### **2. LED indikator**

Nizko stanje baterije: Ob pritisku na gumb bo LED lučka 2-krat utripnila.

Potrditev vzpostavitve/prekinitve povezave med napravama: LED lučka bo utripnila 5-krat.

Uspešna aktivacija/deaktivacija: LED lučka bo utripala 1,5 sekund.

Uspešna aktivacija/deaktivacija: LED lučka bo 3-krat na hitro utripnila.

### **3. Vklp načina za vzpostavitev povezave med dvema napravama**

Za aktivacijo načina za vzpostavljanje povezave med dvema napravama glejte priročnik za sireno.

Daljinski upravljalnik ALKCT nastavite na način za vzpostavitev povezave tako, da hkrati pritisnete gumba za vklop (ON) in izklop (OFF) in ju držite 4 sekunde (dokler LED indikator na upravljalniku ALKCT ne prične utripati).

### **4. Potrditev vzpostavitve povezave med napravama:**

Po vstopu v način za vzpostavitev povezave na hitro pritisnite gumb za vklop (ON), da vzpostavite povezavo s sireno. LED indikator na sireni in upravljalniku ALKCT bo 5-krat utripnil v potrditev uspešne vzpostavitve povezave.

### **5. Aktivirajte/vključite sireno**

Sireno aktivirate tako, da na upravljalniku ALKCT pritisnete gumb za vklop (ON) in ga držite 4 sekunde.

Če je bila sirena uspešno aktivirana, se bo na upravljalniku ALKCT prižgala LED lučka in svetila 1,5 sekunde.

### **6. Deaktivirajte/izključite sireno**

Sireno deaktivirate tako, da na upravljalniku ALKCT pritisnete gumb za izklop (OFF) in ga držite 4 sekunde.

Če je bila sirena uspešno deaktivirana, se bo na upravljalniku ALKCT prižgala LED lučka in svetila 1,5 sekunde.

### **7. Vklp načina za prekinitev povezave med dvema napravama**

Za aktivacijo načina za vzpostavitev povezave med dvema napravama glejte priročnik za sireno. Daljinski upravljalnik ALKCT nastavite na način za vzpostavitev povezave tako, da hkrati pritisnete gumba za vklop (ON) in izklop (OFF) in ju držite 4 sekunde (dokler LED indikator na upravljalniku ALKCT ne prične utripati).

### **8. Potrditev prekinitve povezave med napravama**

Po vstopu v način za vzpostavitev povezave na hitro pritisnite gumb za izklop (OFF), da prekinete povezavo s sireno. LED indikator na sireni in upravljalniku ALKCT bo 5-krat utripnil v potrditev uspešne prekinitve povezave.

### **9. Izbris pomnilnika upravljalnika ALKCT**

Za brisanje pomnilnika upravljalnika ALKCT hkrati pritisnite gumba za vklop (ON) in izklop (OFF) ter ju držite 4 sekunde (dokler LED lučka ne prične utripati). Nato spustite gumba in ju ponovno istočasno pritisnite ter držite 4 sekunde (dokler LED lučka ne prične hitro utripati). Na hitro pritisnite gumb za izklop (OFF), da izbrišete pomnilnik upravljalnika ALKCT. V potrditev izbrisa pomnilnika bo LED lučka 5-krat utripnila.

### **10. Pritrditev držala**

Držalo daljinskega upravljalnika ALKCT pritrdite na ravno površino in jo pričvrstite z vijaki. (Pritrditveni vijaki niso priloženi.)

### **11. Vstavite daljinski upravljalnik ALKCT v držalo**

Ko ste držalo pritrdili in pričvrstili z vijaki, vanj vstavite daljinski upravljalnik. To storite tako, da upravljalnik ALKCT potisnete v ohišje od zgoraj navzdol.



### 1. Postavite bateriju

Otvorite utor za baterije na stražnjoj strani uređaja ALKCT tako da ga povučete prema dolje. Postavite isporučenu bateriju CR2477 od 3 V i kabel na privjesku za ključeve, ako je potrebno. Zatvorite utor za bateriju. Više informacija o zamjeni i kupnji novih baterija potražite na [trust.com/71115](http://trust.com/71115)

### 2. LED-pokazatelj

Slaba baterija: LED će zatreperiti 2 puta kada se pritisne gumb

Potvrda uparivanja / poništavanja uparivanja: LED će zatreperiti 5 puta

Uspješno uključivanje/isključivanje: LED će biti uključen 1,5 sekundi

Neuspješno uključivanje/isključivanje: LED će kratko zatreperiti 3 puta

### 3. Aktivirajte način uparivanja

Da biste aktivirali način uparivanja, pogledajte upute u priručniku za sirenu. Postavite uređaj ALKCT u način uparivanja tako da najprije istovremeno pritisnete gumb ON (Uključeno) i OFF (Isključeno) na 4 sekunde (dok LED uređaja ALKCT ne počne treperiti).

### 4. Potvrdite uparivanje

Nakon što unesete način uparivanja, kratko pritisnite gumb ON (Uključeno) za uparivanje sa sirenom. LED-pokazatelj sirene i uređaja ALKCT treperit će 5 puta za potvrdu da je uparivanje uspješno izvršeno.

### 5. Aktivirajte/uključite sirenu

Za uključivanje sirene na 4 sekunde pritisnite gumb ON (Uključeno) na uređaju ALKCT. Ako se sirena uspješno uključi, LED uređaja ALKCT uključit će se na 1,5 sekundu.

### 6. Deaktivirajte/isključite sirenu

Za isključivanje sirene na 4 sekunde pritisnite gumb OFF (Isključeno) na uređaju ALKCT. Ako se sirena uspješno isključi, LED uređaja ALKCT zasvijetlit će na 1,5 sekundu.

### **7. Aktiviranje poništavanja načina uparivanja**

Da biste aktivirali način uparivanja, pogledajte upute u priručniku za sirenu. Postavite uređaj ALKCT u način uparivanja tako da najprije istovremeno pritisnete gumb ON (Uključeno) i OFF (Isključeno) na 4 sekunde (dok LED uređaja ALKCT ne počne treperiti).

### **8. Potvrdite poništavanje uparivanja**

Nakon što unesete način uparivanja, kratko pritisnite gumb OFF (Isključeno) za poništavanje uparivanja sa sirenom. LED-pokazatelj sirene i uređaja ALKCT treperit će 5 puta za potvrdu da je poništavanje uparivanja uspješno izvršeno.

### **9. Izbrišite memoriju uređaja ALKCT**

Za brisanje memorije uređaja ALKCT istovremeno pritisnite gumb ON (Uključeno) i OFF (Isključeno) na 4 sekunde (dok LED ne počne treperiti). Otpustite gumb i ponovno pritisnite gumb ON i OFF istovremeno na 4 sekunde. (sve dok LED ne počne ubrzano treperiti). Kratko pritisnite gumb OFF (Isključeno) da biste izbrisali memoriju uređaja ALKCT. LED će treperiti 5 puta za potvrdu brisanja memorije.

### **10. Postavljanje držača**

Postavite držač uređaja ALKCT na ravnu površinu i pričvrstite ga s pomoću vijaka. (Vijci za postavljanje nisu isporučeni)

### **11. Stavite ALKCT na držač**

Nakon što je držač postavljen i pričvršćen vijcima, postavite uređaj ALKCT na držač. Da biste postavili uređaj ALKCT, gurnite ga odozgo prema dolje.

### **1. Вставлення батареї**

Отримайте доступ до гнізда батареї, розташованого на задній панелі пульта ALKCT, посунувши кришку в напрямку донизу. Вставте батарею CR2477 напругою 3 В, що входить до комплекту постачання, і прикріпіть ланцюжок для використання пульта як брелока. Установіть кришку у вихідне положення. Щоб отримати додаткову інформацію щодо заміни та придбання нових батарей, відвідайте сайт [trust.com/71115](http://trust.com/71115)

### **2. Світлодіодний індикатор**

Низький заряд батареї: світлодіодний індикатор блимає двічі, коли натиснуто кнопку Підтвердження створення/скасування пари: світлодіодний індикатор блимає 5 разів  
Успішне ввімкнення/вимкнення: світлодіодний індикатор світиться протягом 1,5 с  
Невдале ввімкнення/вимкнення: світлодіодний індикатор швидко блимає тричі

### **3. Активація режиму створення пари**

Перегляньте посібник із використання сирени, щоб дізнатись, як активувати режим створення пари. Активуйте на пульті ALKCT режим створення пари. Для цього одночасно натисніть кнопки ON (УВІМКНЕННЯ) і OFF (ВИМКНЕННЯ), утримуючи їх натиснутими протягом 4 с (доки світлодіодний індикатор пульта ALKCT не почне блимати).

### **4. Підтвердження створення пари**

Активувавши режим створення пари, натисніть кнопку ON (УВІМКНЕННЯ) для встановлення з'єднання із сиреною. Світлодіодний індикатор сирени та пульта ALKCT заблимає 5 разів, що свідчить про підтвердження успішного створення пари.

### **5. Увімкнути сирену**

Щоб увімкнути сирену, на пульті ALKCT натисніть і утримуйте протягом 4 секунд кнопку ON (УВІМКНЕННЯ).

Якщо ввімкнення сирени було успішним, світлодіодний індикатор на пристрої ALKCT світитиметься протягом 1,5 с.

## 6. Вимкнути сирену

Щоб вимкнути сирену, на пульті ALKCT натисніть і утримуйте протягом 4 секунд кнопку OFF (ВИМКНЕННЯ). Якщо вимкнення сирени було успішним, світлодіодний індикатор на пристрої ALKCT світитиметься протягом 1,5 с.

## 7. Активація режиму скасування створеної пари

Перегляньте посібник із використання сирени, щоб дізнатись, як активувати режим створення пари. Активуйте на пульті ALKCT режим створення пари. Для цього одночасно натисніть кнопки ON (УВИМКНЕННЯ) і OFF (ВИМКНЕННЯ), утримуючи їх натиснутими протягом 4 с (доки світлодіодний індикатор пульта ALKCT не почне блимати).

## 8. Підтвердження скасування створеної пари

Активувавши режим створення пари, натисніть кнопку OFF (ВИМКНЕННЯ) для скасування з'єднання із сиреною. Світлодіодний індикатор сирени та пульта ALKCT заблимає 5 разів, що свідчить про підтвердження успішного скасування створеної пари.

## 9. Очищення пам'яті пульта ALKCT

Щоб очистити пам'ять пульта ALKCT, одночасно натисніть кнопки ON (УВИМКНЕННЯ) і OFF (ВИМКНЕННЯ), утримуючи їх натиснутими протягом 4 с (доки світлодіодний індикатор не почне блимати). Відпустіть кнопки ON (УВИМКНЕННЯ) і OFF (ВИМКНЕННЯ), а потім знову одночасно натисніть їх і утримуйте протягом 4 с. (Доки світлодіодний індикатор не почне швидко блимати). Натисніть кнопку OFF (ВИМКНЕННЯ), щоб очистити пам'ять пульта ALKCT. Світлодіодний індикатор заблимає 5 разів, що свідчить про підтвердження завершення процесу очищення пам'яті.

## 10. Встановлення тримачу

Прикріпіть тримач пульта ALKCT до рівної поверхні та зафіксуйте його гвинтами. (Монтажні гвинти не входять до комплексу постачання).

## 11. Розташуйте пульт ALKCT у тримачі

Після встановлення та фіксації тримача за допомогою гвинтів розташуйте у ньому пульт ALKCT. Розташуйте пульт ALKCT, просуваючи його в напрямку згори донизу.

**7. تنشيط وضع إلغاء الإقران**

ارجع إلى الدليل الخاص بصفارة الإنذار لتنشيط وضع الإقران. ضع جهاز ALKCT في وضع الإقران عن طريق الضغط أولاً على زر ON (تشغيل) وزر OFF (إيقاف التشغيل) في نفس الوقت لمدة 4 ثوانٍ (حتى يبدأ مؤشر LED لجهاز ALKCT في الوميض).

**8. تأكيد إلغاء الإقران**

بعد الدخول في وضع الإقران، اضغط على زر OFF (إيقاف التشغيل) لفترة قصيرة لإلغاء اقترانه بصفارة الإنذار. سيومض مؤشر LED لصفارة الإنذار وجهاز ALKCT 5 مرات لتأكيد إجراء إلغاء الإقران بنجاح.

**9. حذف ذاكرة جهاز ALKCT**

لحذف ذاكرة جهاز ALKCT، اضغط على زر ON (تشغيل) وزر OFF (إيقاف التشغيل) في نفس الوقت لمدة 4 ثوانٍ (حتى يبدأ مؤشر LED في الوميض). حرّز الزرين واضغط على الزرين ON (تشغيل) وOFF (إيقاف التشغيل) في نفس الوقت مرة أخرى لمدة 4 ثوانٍ. (حتى يبدأ مؤشر LED في الوميض بشكل سريع). اضغط على زر OFF (إيقاف التشغيل) لفترة قصيرة لحذف ذاكرة جهاز ALKCT. سيومض مؤشر LED 5 مرات لتأكيد حذف الذاكرة.

**10. تركيب الحامل**

رُكِّب حامل جهاز ALKCT على سطح مستو وأحكام تثبيته بالبراغي. (براغي التركيب غير مضمنة)

**11. وضع ALKCT في الحامل**

عند تركيب الحامل وإحكام تثبيته بالبراغي، فضع جهاز ALKCT في الحامل. لوضع جهاز ALKCT، قم بإزاحته من أعلى لأسفل.

**1. وضع البطارية**

افتح فتحة البطارية بالجزء الخلفي من جهاز ALKCT عن طريق إزاحته للأسفل. ضع البطارية المضمنة CR2477 بقوة 3 فولت وسلك سلسلة المفاتيح المحتمل. أغلق فتحة البطارية. لمزيد من المعلومات حول استبدال البطاريات أو شراء بطاريات جديدة، تفضل بزيارة موقع الويب [trust.com/71115](http://trust.com/71115)

**2. مؤشر LED**

انخفاض مستوى البطارية: سيومض مؤشر LED مرتين عند الضغط على أحد الأزرار  
تأكيد الاقتران/الغاء الاقتران: سيومض مؤشر LED 5 مرات  
التنشيط/التعطيل الناجح: سيضيء مؤشر LED لمدة 1.5 ثانية  
التنشيط/التعطيل غير الناجح: سيومض مؤشر LED 3 مرات لفترة قصيرة

**3. تنشيط وضع الإقتران**

ارجع إلى الدليل الخاص بصفارة الإنذار لتنشيط وضع الإقتران. ضع جهاز ALKCT في وضع الإقتران عن طريق الضغط أولاً على زر ON (تشغيل) وزر OFF (إيقاف التشغيل) في نفس الوقت لمدة 4 ثوانٍ (حتى يبدأ مؤشر LED لجهاز ALKCT في الوميض).

**4. تأكيد الإقتران**

بعد الدخول في وضع الإقتران، اضغط على زر ON (تشغيل) بعد قليل لإقرانه مع صفارة الإنذار. سيومض مؤشر LED لصفارة الإنذار وجهاز ALKCT 5 مرات لتأكيد إجراء الاقتران بنجاح.

**5. تنشيط/تشغيل الصافرة**

لتنشيط صفارة الإنذار، اضغط على زر ON (تشغيل) لمدة 4 ثوانٍ بجهاز ALKCT. إذا تم تنشيط صفارة الإنذار بنجاح، فسيضيء مؤشر LED بجهاز ALKCT لمدة 1.5 ثانية.

**6. تعطيل/إغلاق الصافرة**

لتعطيل صفارة الإنذار، اضغط على زر OFF (إيقاف التشغيل) لمدة 4 ثوانٍ بجهاز ALKCT. إذا تم تعطيل صفارة الإنذار بنجاح، فسيضيء مؤشر LED الموجود في جهاز ALKCT لمدة 1.5 ثانية.