
www.trust.com

NÁVOD NA POUŽITIE



Položka 71110 Verzia 1.0
Navštívte www.trust.com,
kde nájdete najnovšie pokyny

OVLÁDACIA STANICA OCTOPUS

EN The English manual is available at trust.com/71110

DE Das Handbuch in Deutsch finden Sie unter trust.com/71110

FR Le mode d'emploi français est disponible sur trust.com/71110

NL De Nederlandstalige handleiding is beschikbaar op trust.com/71110

IT Il manuale in italiano è disponibile alla pagina trust.com/71110

ES El manual en español se encuentra en trust.com/71110

PT O manual em português está disponível em trust.com/71110

NO Den norske brukerveiledningen er tilgjengelig via: www.trust.com/71110

SV Den svenska manualen finns på trust.com/71110

FI Suomenkielinen käyttöopas on saatavissa osoitteessa trust.com/71110

DA Den danske manual er tilgængelig på trust.com/71110

PL Instrukcja w języku polskim dostępna jest pod adresem trust.com/71110

CS Příručka v češtině je k dispozici na webu trust.com/71110

SK Slovenský návod je k dispozícii na trust.com/71110

HU A magyar nyelvű kézikönyv a trust.com/71110 weboldalon található

RO Manualul în limba Română este disponibil la adresa trust.com/71110

BG Ръководство на български език е на разположение на trust.com/71110

EL Το ελληνικό εγχειρίδιο είναι διαθέσιμο στη διεύθυνση trust.com/71110

TR Türkçe el kitabını trust.com/71110 adresinde bulabilirsiniz

RU Руководство по эксплуатации на русском языке доступно на сайте trust.com/71110

SL Priročnik v slovenščini je na voljo na spletni strani trust.com/71110

HR Priručnik na hrvatskom jeziku dostupan je na trust.com/71110

UA Українську версію посібника можна переглянути тут: trust.com/71110

AR يتوفر هذا الكتيب باللغة العربية على trust.com/71110

Tento návod si pozorne prečítajte. Nedodržanie týchto pokynov môže byť nebezpečné. Nesprávna inštalácia zruší platnosť akejkoľvek záruky na tento výrobok.

KOMPATIBILITA

Tento výrobok funguje so všetkými vysielacími a prijímačmi Trust SmartHome.

FUNKČNOSŤ

Ideálne riešenie na bezdrôtové riadenie a monitorovanie domácnosti, ktoré ponúka maximálny komfort a bezpečnosť.

BEZDRÔTOVÝ RÁDIOVÝ SIGNÁL

- Rádiový signál s frekvenciou 433,92 MHz prechádza stenami, oknami a dverami.
- Dosah signálu s frekvenciou 433,92 MHz vo vnútri: až 30 m. Dosah signálu s frekvenciou 433,92 MHz vonku: až 70 m. (optimálne podmienky).
- Rádiový signál s frekvenciou 868 MHz prechádza stenami, oknami a dverami.
- Dosah signálu s frekvenciou 868 MHz vo vnútri: až 70 m. Dosah signálu s frekvenciou 868 MHz vonku: až 120 m. (optimálne podmienky).
- Rádiový signál ZigBee prechádza stenami, oknami a dverami.
- Dosah signálu ZigBee vo vnútri: až 30 m. Dosah signálu ZigBee vonku: až 70 m (optimálne podmienky).
- Dosah závisí od miestnych podmienok, napríklad prítomnosti kovov. Napríklad tenká kovová vrstva v nízkoemisnom (Low-E) skle môže mať negatívny vplyv na dosah rádiových signálov.
- Mimo EÚ môžu existovať obmedzenia používania tohto zariadenia. Ak sa to týka tohto zariadenia, skontrolujte, či toto zariadenie spĺňa miestne smernice.
- Toto bezdrôtové zariadenie prvej triedy spĺňa základné požiadavky a ostatné príslušné podmienky smernice R&TTE 1999/5/ES. V prípade, že nosíte kardiostimulátor alebo iné citlivé lekárske elektronické zariadenia, buďte veľmi opatrní, pretože toto zariadenie vysiela rádiové žiarenie.

 Informácie o bezpečnosti a zodpovednosti nájdete na www.trust.com/safety

SYSTÉMY NA PODPORU ŽIVOTNÝCH FUNKCIÍ

Výrobky Trust SmartHome nikdy nepoužívajte pre systémy na podporu životných funkcií ani iné aplikácie, v ktorých poruchy zariadenia môžu mať život ohrozujúce následky.

OPRAVY

Tento výrobok sa nepokúšajte opravovať svojpomocne.

Zariadenie neobsahuje žiadne súčasti, ktoré by mohol opravovať sám používateľ.

VODOTESNOSŤ

Tento výrobok nie je vodotesný.

ČISTENIE

Tento výrobok čistite suchou handričkou.

Nepoužívajte agresívne chemikálie, rozpúšťadlá ani silné čistiace prostriedky.

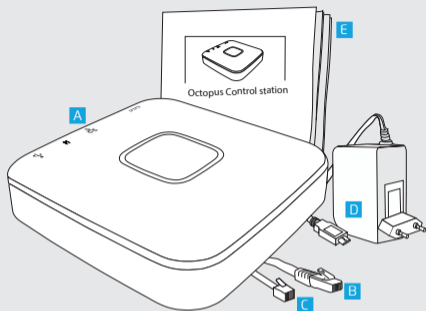
MANIPULÁCIA

Dávajte pozor, aby vám zariadenie nespadlo, aby ste ním do niečoho nenarazili a aby ste ním netriasli. Drsné zaobchádzanie môže spôsobiť poškodenie vnútorných obvodových dosiek a jemnej mechaniky.

PROSTREDIE

Výrobok nevystavujte extrémnemu teplu ani chladu. Mohlo by dôjsť k poškodeniu obvodových dosiek a batérií alebo k skráteniu životnosti výrobku.

1



1. Obsah balenia

Najprv skontrolujte, či balenie obsahuje nasledujúce položky:

- A** Internetová ovládací stanica
- B** Kábel RJ-45/Sieťový kábel
- C** Kábel P1 (Služi pre inteligentné merače s rozhraním P1. Ďalšie informácie nájdete na trust.com/71110.)
- D** Napájací adaptér
- E** Návod na použitie

47110
OCTOPUS INTERNET CONTROL STATION ICS-2000
INTERNET CONTROL STATION ICS-2000




De product is bedoeld om uw huis draadloos te bedienen en te beveiligen voor uiterst comfort en uiterste beveiliging.

f g+ t+ +

SUPPORT

— DOWNLOAD

MANUALS

Select type

USER MANUAL

Read manually
Version: 1.0

PRODUCT INFORMATION

Select your language

ENGLISH

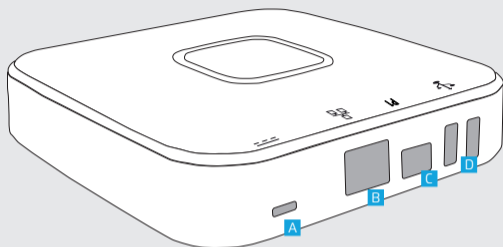
DOWNLOAD PDF

DOWNLOAD PDF (12.91 MB)

i Toto je sprievodca rýchlou inštaláciou so základnými pokynmi na inštaláciu a používanie. Pozrite si rozšírený návod na trust.com/71110, kde nájdete podrobnejšie informácie, napríklad:

- Pridávanie a používanie časovačov, scén a pravidiel
- Pripojenie a ovládanie iných zariadení
- Technické údaje
- Nastavenia aplikácií
- a ďalšie

2

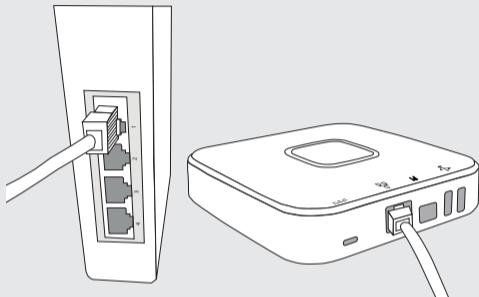


2. Pripojovacie rozhrania

Ovládací stanica má nasledujúce rozhrania:

- A Napájacie rozhranie Micro USB.** Slúži na pripojenie ovládacej stanice k zásuvke.
- B Sieťové rozhranie.** Slúži na pripojenie k domácej sieti LAN.
- C Rozhranie P1.** Slúži pre inteligentné merače energie s rozhraním P1. Ďalšie informácie nájdete na trust.com/71110.
- D Rozhrania USB.** Slúžia na budúce rozšírenie konektivity. Ďalšie informácie nájdete na trust.com/71110.

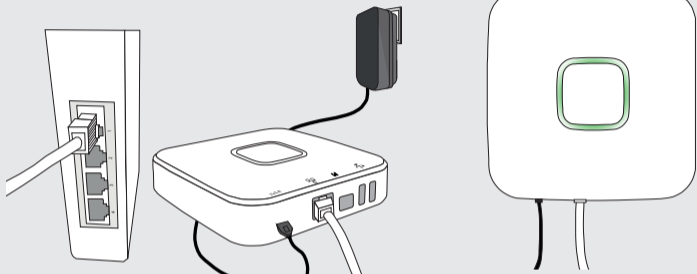
3



3. Ovládaciu stanicu pripojte k modemu/smerovaču

Ovládaciu stanicu pripojte k modemu/smerovaču pomocou dodaného kábla RJ-45/sieťového kábla.

4

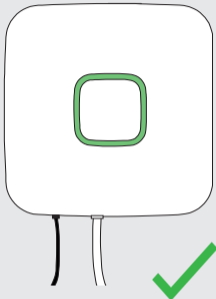


4. Pripojte napájací adaptér

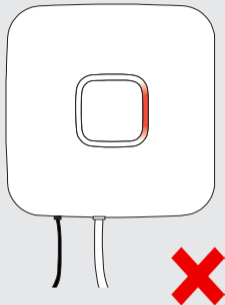
Pripojte napájací adaptér micro USB k ovládacej stanici Octopus a zástrčku napájacieho adaptéra zasuňte do zásuvky. LED ovládacej stanice sa rozsvietia a svetlo začne rotovať, čo indikuje, že sa aktualizuje firmvér.

⚠ Kým počas aktualizácie firmvéru rotuje zelené svetlo krúžku LED, neodpájajte napájanie ani činnosť ovládacej stanice nijako neprerušujte. Keď sa dokončí spustenie a aktualizácia ovládacej stanice, všetky štyri LED zostanú svietiť nazeleno. Môže to trvať niekoľko minút.

5a



5b



5. Skontrolujte inštaláciu

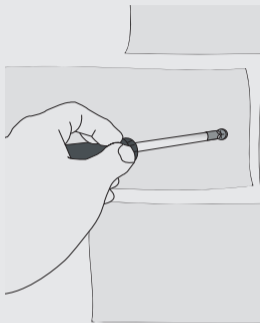
5a. Ak bola inštalácia ovládacej stanice úspešná, všetky štyri LED (v krúžku) sa rozsvietia nazeleno a zostanú svietiť nazeleno. Informácie o spôsobe vypnutia svetla LED nájdete v rozšírenom návode.

5b. Ak sa po inštalácii rozsvietí LED načerveno, skúste vykonať nasledovné:

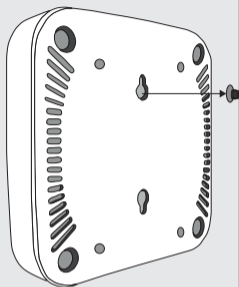
1. Skontrolujte, či je sieťový kábel pripojený k modemu/smerovaču a ovládacej stanici.
2. Skontrolujte, či je napájací adaptér pripojený k zásuvke a ovládacej stanici.
3. Zatlačte sieťový kábel a napájací kábel pevne do ovládacej stanice a modemu/smerovača.
4. Ovládaciu stanicu pripojte priamo k modemu.
5. Odpojte a znovu pripojte napájací adaptér.

Viac informácií o riešení problémov nájdete na trust.com/71110.

6a



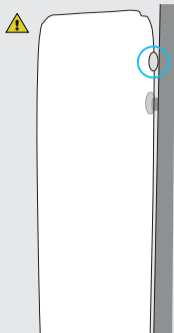
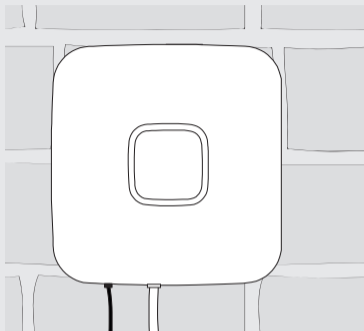
6b



6. Montáž (Voliteľná)

6a. Upevnite dodanú skrutku do povrchu, kde chcete namontovať ovládaciu stanicu. Dbajte na to, aby ste skrutku neumiestnili do praskliny alebo diery v povrchu.

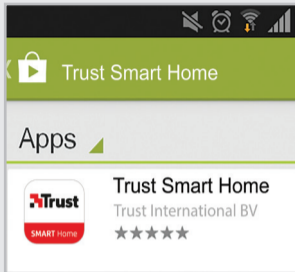
6b. Ovládaciu stanicu zaveste na skrutku.

**6c**

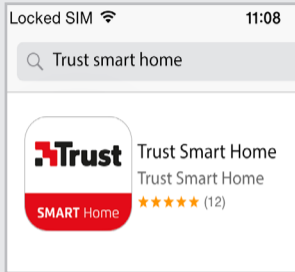
! Dbajte na to, aby bola skrutka upevnená tak, aby po zavesení ovládacej stanice na skrutku boli jej gumené nožičky pevne pritlačené na povrch.

6c. Aby ste dosiahli čo najlepší výkon, namontujte ovládaciu stanicu s káblami smerom dolu.

8a



8b



8. Nainštalujte aplikáciu

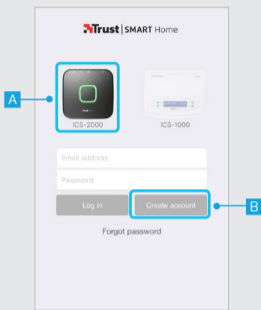
8a. Android

Otvorte Play Store, vyhľadajte aplikáciu Trust SmartHome a nainštalujte ju do svojho mobilného zariadenia.

8b. iOS

Otvorte App Store, vyhľadajte aplikáciu Trust SmartHome a nainštalujte ju do svojho mobilného zariadenia.

9



9. Zaregistrujte konto

⚠ Uistite sa, že váš telefón/tablet je pripojený k tej istej domácej/LAN sieti ako ICS-2000.

Keď po inštalácii otvoríte aplikáciu, zobrazí sa okno prihlásenia.

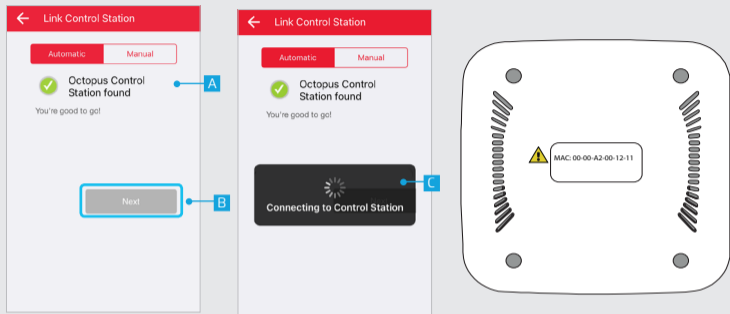
A Najprv stlačte obrázok ovládačnej stanice ICS-2000.

B Stlačte tlačidlo CREATE ACCOUNT (Vytvoriť konto).

C Zobrazí sa okno na zadanie informácií o konte. Zadajte svoje meno, e-mailovú adresu a heslo, ktoré ste si sami vytvorili.

D Zvoľte, či chcete dostávať bulletin. (Bulletin obsahuje informácie o aktualizáciách pre ovládaciu stanicu.)

E Po zadaní všetkých informácií stlačením tlačidla NEXT (Ďalej) pokračujte v registrácii.



10. Automaticky pripojte ovládaciu stanicu

Aplikácia bude vyhľadávať ovládacie stanice pripojené k sieti.

A Keď je ovládacía stanica správne nainštalovaná, aplikácia zobrazí hlásenie, že sa našla ovládacía stanica Octopus.

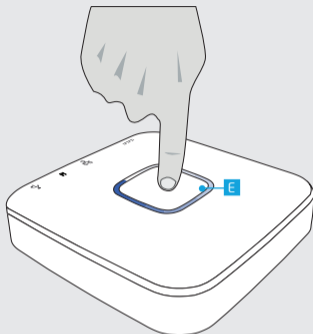
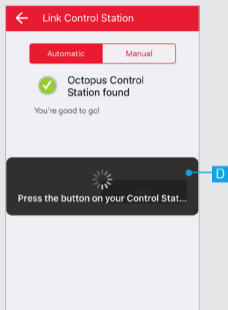
B Stlačením NEXT (Ďalej) pokračujte v prepájaní.

C Aplikácia sa teraz pripája k ovládacej stanici.

⚠ „Manual linking required“ (Potrebné je manuálne prepojenie)

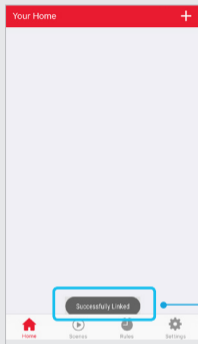
Ak uvidíte vyššie uvedené hlásenie, stlačte tlačidlo MANUAL (Manuálne) a zadajte alebo zvolte správnu adresu MAC. Adresu MAC nájdete na spodnej strane ovládacej stanice. Ďalšie informácie o manuálnej registrácii nájdete v rozšírenom návode na trust.com/71110.

⚠ Ak sa aplikácia nemôže pripojiť k ovládacej stanici, informácie o riešení problémov a podpore nájdete na trust.com/71110.

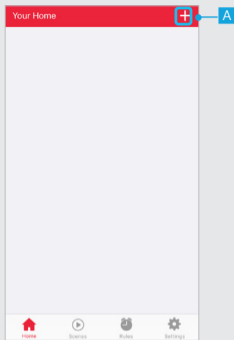


D Po úspešnom pripojení sa zobrazí dialógové okno s výzvou, aby ste stlačili tlačidlo s modrým rotujúcim svetlom na ovládacej stanici.

E Stlačením tlačidla s modrým rotujúcim svetlom na ovládacej stanici do 60 sekúnd prepojte ovládaciu stanicu s vaším kontom.

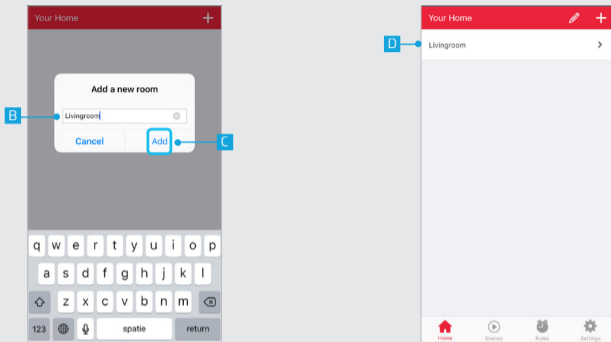


F Po dokončení registrácie sa zobrazí domovská obrazovka aplikácie s hlásením „Successfully Linked“ (Úspešne prepojené).



11. Pridajte miestnosť

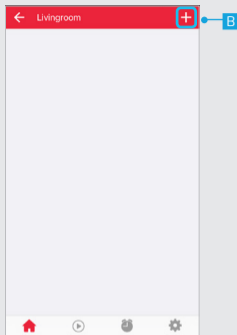
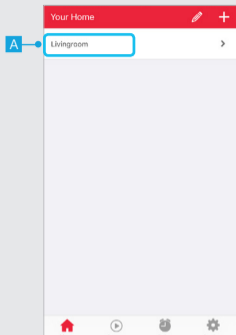
A Ak chcete pridať novú miestnosť, stlačte tlačidlo symbolu + v hornej časti obrazovky.



B Zadajte názov miestnosti, ktorú chcete pridať.

C Stlačte ADD (Pridať).

D Pridaná miestnosť sa teraz zobrazí v okne Your Home (Vaša domácnosť).



12. Pridajte zariadenie

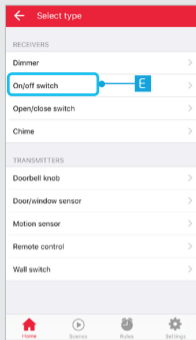
A Stlačením názvu miestnosti otvorte miestnosť.

B Ak chcete pridať nové zariadenie, stlačte tlačidlo symbolu + v hornej časti obrazovky.

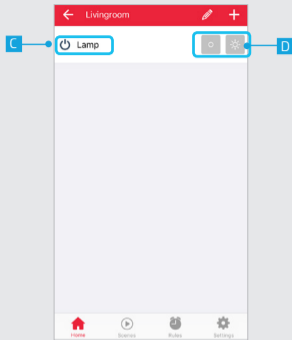
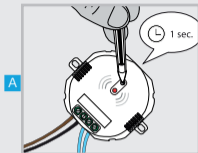


C Zadajte názov pre zariadenie, ktoré chcete pridať.

D Stlačte ADD (Pridať).



E Vyberte typ zariadenia, ktoré chcete pridať do miestnosti.



13. Pripojte nové zariadenie

⚠ Ak svoj prijímač Trust SmartHome už ovládate diaľkovým ovládačom alebo nástenným vypínačom, prejdite na krok 14. (Len pre výrobky Startline)

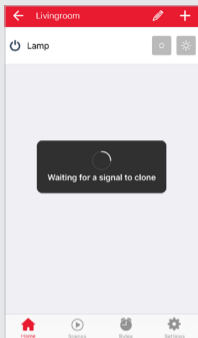
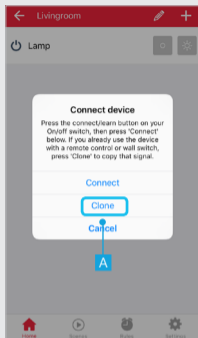
A Prijímač prepnite do režimu pripojenia/učenia. (Informácie o prepnutí prijímača do režimu pripojenia/učenia nájdete v jeho návode.)

B Keď je prijímač v režime pripojenia/učenia, stlačte CONNECT (Pripojiť).

Prijímač sa dvakrát zapne a vypne na potvrdenie pripojenia.

C Zariadenie je teraz pridané do miestnosti. Teraz môžete zariadenie ovládať pomocou aplikácie.

D Tieto tlačidlá používajte na ovládanie zariadenia.



14. Pripojte existujúce zariadenie (klonujte)

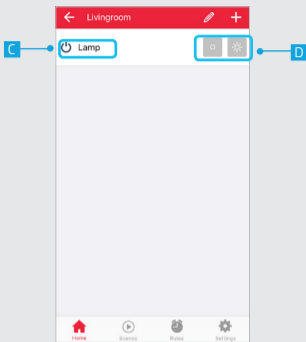
Tento krok sa odporúča, ak svoj prijímač Trust SmartHome už ovládate diaľkovým ovládačom alebo nástenným vypínačom. (Len pre výrobky Startline)

A Stlačte CLONE (Klonovať).

B Zobrazí sa dialógové okno na klonovanie signálu vysielča.

C Odošlite zapínací signál z vysielča, ktorý ovláda zariadenie zvolené v kroku 12e.

OVLÁDACIA STANICA ICS-2000 OCTOPUS



C Zariadenie sa pridá do miestnosti. Teraz môžete zariadenie ovládať pomocou aplikácie.

D Tieto tlačidlá používajte na ovládanie zariadenia.



Pozrite si rozšírený návod na trust.com/71110, kde nájdete podrobnejšie informácie, napríklad:

- Pridávanie a používanie časovačov, scén a pravidiel
- Pripojenie a ovládanie iných zariadení
- Technické údaje
- Nastavenia aplikácií
- a ďalšie



Ak je to možné, pri likvidácii odneste tento výrobok do recyklačného centra. Tento výrobok nevyhadzujte spolu s domácim odpadom. WEEE: Zariadenie likvidujte v recyklačnom stredisku. Viac informácií: www.trust.com

Záruka

Na tento výrobok sa vzťahuje zákonná záruka, ktorá platí vo vašej krajine a začína dňom zakúpenia. Ďalšie informácie nájdete na stránke: www.trust.com/warranty/

Autorské práva

Obsah návodu na použitie podlieha autorským právam. Bez predchádzajúceho písomného súhlasu sú reprodukcia a kopírovanie zakázané. Informácie v týchto dokumentoch sa môžu zmeniť bez predchádzajúceho upozornenia. Aktualizácie nájdete na trust.com/71110.



Informácie o podpore a často kladené otázky nájdete na trust.com/71110.

CE Vyhlásenie o zhode

Spoločnosť Trust International B.V. prehlasuje, že výrobok TRUST SMART Home:

model:	OVLÁDACIA STANICA ICS-2000 OCTOPUS
položka číslo:	71110
zamýšľané použitie:	V interiéri

je v súlade s podstatnými požiadavkami a inými relevantnými ustanoveniami týchto smerníc: smernica EMC (2004/108/ES), smernica o nízkom napätí (2006/95/ES), smernica ROHS (2011/65/ES), smernica R&TTE (1999/5/ES).

Výrobok spĺňa tieto normy/štandardy:

EN.300.328
EN.300.220
EN 55022
EN 55024
ETSI-EN 301 489-17
NEN-EN-IEC 60950-1
EN 50581:2012

Výrobca/autorizovaný zástupca:



H. Donker, vedúci pre verejné obstarávanie

Dordrecht, 21. januára 2016

TRUST INTERNATIONAL B.V.
LAAN VAN BARCELONA 600
3317DD DORDRECHT
HOLANDSKO
www.trust.com