

Návod na použitie IPT-1501

MODEL: IPT-1501

Exteriérový nástenný diaľkový ovládač – jednotlačidlový



Vlastnosti:

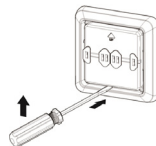
- funkcie: Zapnúť/Vypnúť, Regulácia intenzity osvetlenia
- učiaci režim kódov (67 miliónov) nastavených vo výrobe pre zamedzenie rušenia susednými systémami
- spínanie jedného alebo skupiny prijímačov v exteriéri
- kompatibilný so všetkými prijímačmi KAPPA s učiacim režimom kódov

Inštalácia:

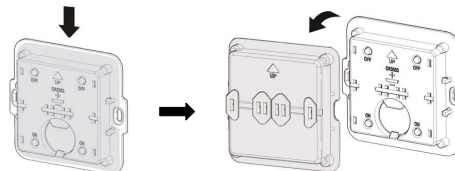
- Potlačte hornú časť predného panela ovládača, vložte skrutkovač do spodnej medzery v paneli a pohybom v protismere hodinových ručičiek odstráňte predný panel.



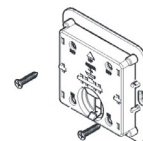
- Vložte skrutkovač do medzery v spodnej časti ovládača a jemným zdvihnutím odstráňte vonkajší rám.



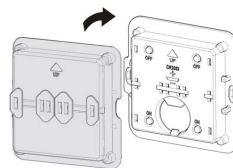
- Odstráňte silikónový gumový kryt od základnej časti ovládača.



- Priskrutkujte základnú časť ovládača k inštalačnej krabici alebo nalepte obojstrannou lepiacou páskou na stenu.



- Pripevnite vnútornú časť silikónového gumového krytu k základnej časti ovládača a uistite sa, že kryt pevne pokrýva celú časť.



Párovanie:

- Priblížte nástenný ovládač do blízkosti prijímača, na prijímači stlačte učiacie tlačidlo 1x. LED kontrolka prijímača bude pomaly blikať, vtedy stlačte na ovládači tlačidlo „Zapnúť“ (spodná časť ovládača).

- LED kontrolka 2x blikne pre potvrdenie spárovania, potom prestane blikať a následne zhasne. Kódy vysielачa a prijímača sú teraz spárované.

Upozornenie:

- Učiaci režim trvá 12 sekúnd, pokiaľ nie je vyslaný signál z diaľkového ovládača v uvedenom čase, modul automaticky ukončí režim párovania. Ak počas učiaceho režimu LED neblinká pre potvrdenie prijatia kódu, pamäť prijímača je plná, nie je možné spárovať modul s ďalšími vysielачmi.

Zmena alebo vymazanie kódu:

Vymazanie jedného kódu:

- Stlačte učiace tlačidlo na prijímači 1x, LED kontrolka bude pomaly blikať. Stlačte tlačidlo „Vypnúť“ na vysielачi. LED na prijímači 2x blikne pre potvrdenie vymazania kódu a následne zhasne.
- Rovnako postupujte pri vymazaní ďalších kódov.

Vymazanie celej pamäte:

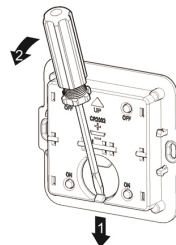
- Stlačte a držte učiace tlačidlo 6 sekúnd, LED kontrolka bude plynule blikať. Uvoľnite učiace tlačidlo a znovu 1x stlačte. LED na prijímači 2x blikne pre potvrdenie vymazania všetkých kódov z pamäte a následne zhasne.

Prevádzka:

- Tlačidlo „ZAP“ funkcia na zapnutie a reguláciu osvetlenia (dolná časť ovládača).
- Tlačidlo „VYP“ funkcia na vypnutie osvetlenia (horná časť ovládača).
- Funkcia „STMIEVANIE“ – najprv stlačte tlačidlo „ZAP“, opätovné stlačenie tlačidla „ZAP“ začne regulovať osvetlenie. Ďalším stlačením tlačidla „ZAP“ zastavíte reguláciu na požadovanej úrovni jasů.
- Ak nezastavíte reguláciu osvetlenia po 4 vykonaných cykloch hore/dole, spárovaný prijímač automaticky zastaví reguláciu v úrovni jasů 100%.
- Pri ďalšom zapnutí sa osvetlenie rozsvieti v posledne nastavenej úrovni jasů pred vypnutím.

Výmena batérie:

- 3V CR2032 lítiová batéria je súčasťou balenia. Keď je napätie batérie nízke, dosah prenosu RF signálu sa zodpovedajúcim spôsobom zníži.
- Odstráňte predný panel ovládača, skrutkovač vsuňte pod držiak batérie, opatrne zdvihnite a vyberte batériu.



- Po výmene batérie pripevnite vnútornú časť silikónového gumového krytu, nasadte predný panel ovládača a uistite sa, že je správne osadený.

Riešenie problémov:

- Nie je možné spárovať ovládač s prijímačom
- Riešenie 1: Pamäť prijímača je plná, vymažte jeden kód alebo celú pamäť a opätovne spárujte s ovládačom.
- Riešenie 2: Vymeňte batériu v ovládači za novú s plnou kapacitou.

Technické údaje:

Pracovná frekvencia:	433,92 MHz
Napájanie:	1x 3V CR2032 batéria (v príslušenstve)
RF dosah:	do 25m v uzavretom priestore do 50m vo voľnom priestore
Pracovná teplota:	-20°C až +55°C
Krytie:	IP44
Rozmery:	80 x 80 x 17 mm