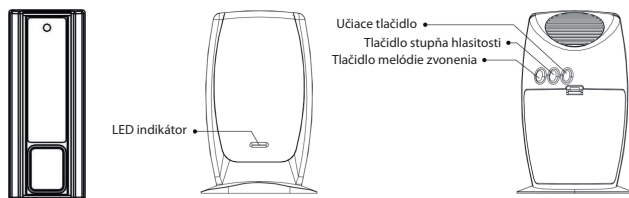


Návod na použitie MLR-1105, LMLT-711

MODEL: Prenosný batériový zvonček

MLR-1105 prijímač batériového zvončeka

LMLT-711 vysielač/tlačidlo k zvončeku



Vlastnosti:

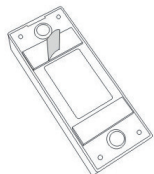
- 67 miliónov kódov pre zamedzenie rušenia susednými systémami.
- 5 voliteľných melódií zvonenia, optická signalizácia.
- 4 úrovne nastavenia hlasitosti zvonenia - Vysoká (H) - Stredná(M) - Nízka(L) - Vypnutá.
- Možnosť nastavenia 4 rôznych scén (pamäťových nastavení) s voliteľnými melódiami.
- Optická signalizácia na prijímači, bliká modrou LED diódou, vhodné pre starších a sluchovo postihnutých ľudí.
- Prijímač MLR-1105 je kompatibilný s vysielačom LMLT-711 a všetkými vysielačmi KAPPA s učiacim režimom kódov. Kombináciou prijímača zvončeka s detektorom pohybu LMDT-810, LMDT-609 alebo magnetickým kontaktom LMST-606 je možné zostaviť jednoduchý zabezpečovací systém.
- Dosah vysielača: 150 metrov vo voľnom priestore
- Životnosť batérii v prijímači: 2 roky

Inštalácia:

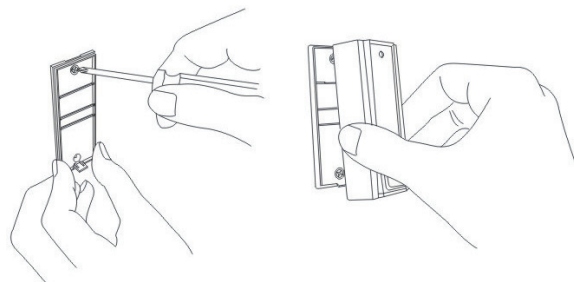
LMLT-711 Vysielač - tlačidlo zvončeka:

- Tlačidlo zvončeka je možné upevniť na rám dverí alebo stenu pomocou obojstrannej samolepiacej pásky alebo priskrutkovaním. Ochrana tlačidla IP44 je zabezpečená umiestnením tlačidla, keď LED indikátor je v polohe hore a spínač tlačidla dole.

- **Montáž samolepiacou páskou:** Skontrolujte povrch na ktorý chcete umiestniť tlačidlo či je bez nečistôt a mastnoty. Pripevnite samolepiace prúžky na zadný panel tlačidla. Odstráňte ochranné pásky z prúžkov a pritlačte pevne na rám dverí alebo stenu.



- **Montáž skrutkami:** Skrutkovačom uvoľnite klip a odstráňte zadný panel tlačidla. Pomocou dvoch otvorov na zadnom paneli vyznačte miesto pre montáž tlačidla zvončeka. Vyvrátajte montážne diery a upevnite pomocou priložených skrutiek. Prítlačte predný panel tlačidla k upevnenému zadnému panelu, aby sa klip správne zasunul.



MLR-1105 Prijímač zvončeka:

- Zvonček môže byť voľne položený kdekoľvek, aby bol jasne počuteľný zvuk alebo viditeľný LED indikátor.

Nastavenie kódu:

- Spárovanie vysielača s prijímačom zvončeka MLR-1105.
- Stlačením tlačidiel na prijímači najskôr zvolte melódiu a úroveň hlasitosti.
- Stlačte "tlačidlo učenia kódov" na prijímači zvončeka, zaznie krátky zvuk "DU", modrá LED začne pomaly blikat.
- Potom, stlačte spínač tlačidla zvončeka alebo prejdite na „SET“ pozíciu prepínača na LMDT-609 alebo postupujte podľa manuálu (nastavenie kódu) produktu LMST-606 pre odoslanie signálu nastavenia kódu prijímača zvončeka.
- Bez ohľadu na nastavenú úroveň hlasitosti alebo vypnutie zvuku, zaznie zvuk „Du-Du“ pre potvrdenie spárovania, LED neblíka.
- Keď sme spárovali prijímač s vysielačom v režime vypnutia zvuku (Mute), po zapnutí a zvolení úrovne hlasitosti H-M-L aktivujete zvonenie.
- Pre jeden vysielač je možné naprogramovať jednu melódiu, obsadí jedno pamäťové miesto prijímača MLR-1105.
- Ak nie je vykonaný proces párovania vysielača a prijímača do 15 sekúnd po stlačení tlačidla učenia kódov, „Learn“, učiaci režim sa automaticky ukončí.
- Opakujte postup spárovania prijímača s ďalšími vysielačmi KAPPA.
- Ak sú v prijímači naprogramované všetky 4 pamäťové miesta, zaznie zvuk "Du-Du-Du-Du".

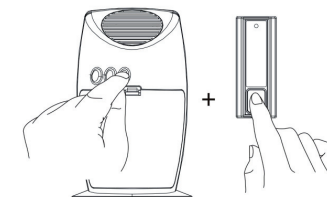
Vymazanie kódu:

Vymazanie jedného kódu:

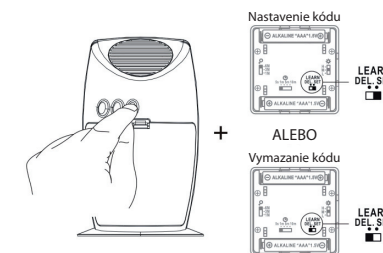
- Stlačte "tlačidlo učenia kódov" na prijímači zvončeka, zaznie zvuk "Du", modrá LED začne pomaly blikat
- Potom stlačte spínač tlačidla zvončeka LMLT-711 alebo prejdite na "DEL" pozíciu prepínača na LMDT-609 alebo postupujte podľa manuálu (vymazanie kódu) produktu LMST-606 pre odoslanie signálu vymazania kódu prijímača zvončeka.
- Bez ohľadu na nastavenú úroveň hlasitosti alebo vypnutie zvuku, prijímač vydá zvuk „Du-Du“ pre potvrdenie vymazania kódu, LED neblíka.
- Opakujte postup vymazania kódu prijímača s ďalšími vysielačmi KAPPA.

Vymazanie všetkých kódov:

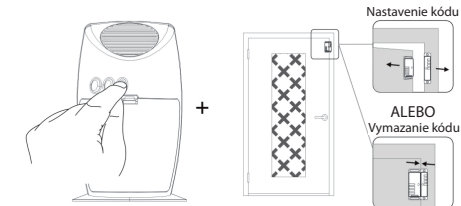
- Stlačte "tlačidlo učenia kódov" na prijímači zvončeka, zaznie zvuk "Du", držte 6 sekúnd a zaznie opäť zvuk "Du", modrá LED bliká.
- Potom uvoľnite a krátko stlačte "tlačidlo učenia kódov", prijímač vydá zvuk „Du-Du“ pre potvrdenie vymazania všetkých kódov z pamäte, LED neblíka. Všetky nastavenia sú z pamäte vymazané.



Párovanie s LMDT-609



Párovanie s LMST-606



Prevádzka vysielača (napr. LMLT-711, LMDT-609 a LMST-606) a prijímača zvončeka:

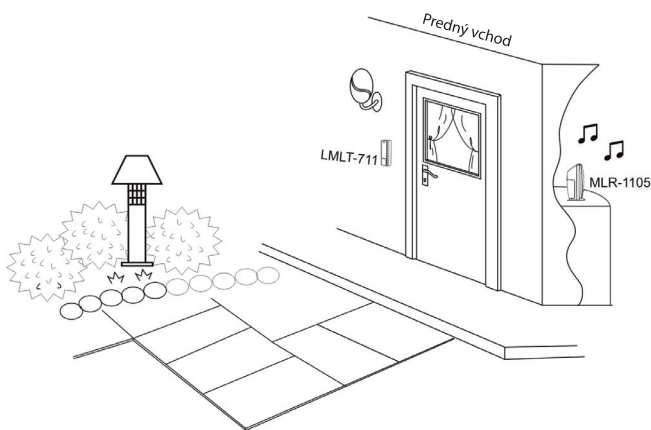
- Keď je nastavená úroveň hlasitosti (Vysoká H, Stredná M, Nízka L) a prijímač zachytí vyslaný signál z prvého spárovaného vysielača, zaznie zvolená melódia a súčasne bliká modrá LED, po ukončení melódie zvonenia LED bliká cca. po dobu 12 sekúnd. Ak prijímač zachytí signál z druhého spárovaného vysielača a predchádzajúca melódia doznie, ale LED ďalej bliká, zaznie melódia priradená k druhému spárovanému vysielaču.
- Keď je hlasitosť zvonenia Vypnutá a prijímač zvončeka zachytí signál z prvého spárovaného vysielača, LED kontrolka začne blikat po dobu cca. 12 sekúnd. Keď prijímač zachytí signál z druhého spárovaného vysielača počas blikania LED, blikajúca dióda zastaví asi na 1 sekundu a naďalej bude blikat po dobu cca. 12 sekúnd. Po spárovaní vysielača s MLR-1105, bez ohľadu na nastavenú úroveň hlasitosti, stále je možné aj počas zvonenia manuálne zmeniť akúkoľvek úroveň hlasitosti melódie.

Príklady použitia:

LMLT-711 vysielač/tlačidlo k zvončeku - nastavenie melódie zvončeka 1:

- Upevníte LMLT-711 na vonkajšiu stenu.
- Po stlačení spínača tlačidla prijímač zvončeka zachytí vyslaný signál a zaznie nastavená melódia 1.

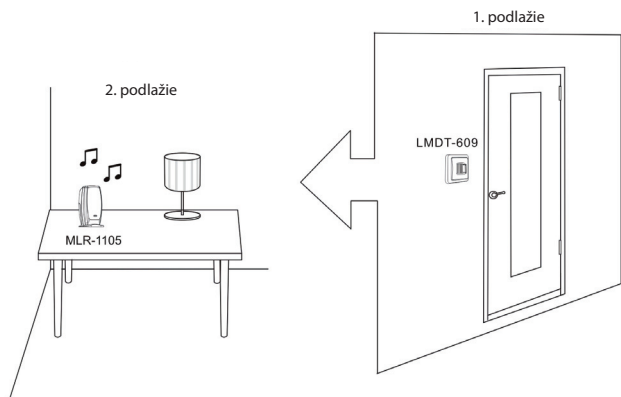
Melódia zvončeka 1



LMDT-609 Interiérový PIR detektor pohybu – nastavenie melódie zvončeka 2:

- Upevníte LMDT-609 na vnútornú stenu alebo pri vchode v interiéri.
- Položte prijímač zvončeka MLR-1105 na schodisko.
- Po zaznamenaní pohybu ľudí v dohliadanom priestore detektor LMDT-609 aktivuje prijímač zvončeka a zaznie nastavená melódia 2.

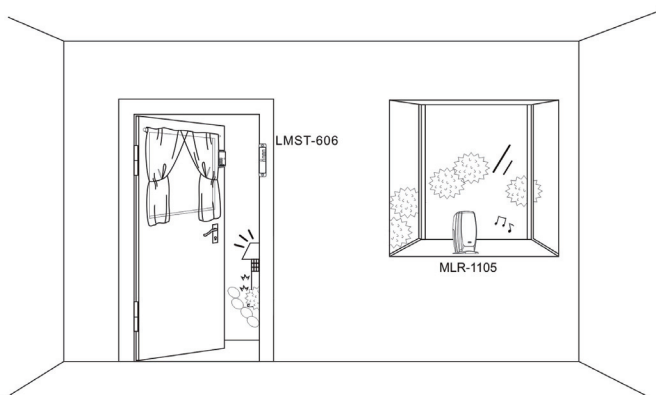
Melódia zvončeka 2



LMST-606 Bezdrôtový magnetický kontakt - nastavenie melódie zvončeka 3:

- Upevníte LMST-606 na rám dverí alebo okna.
- Položte prijímač zvončeka MLR-1105 k oknu alebo na miesto, kde bude jasne počuteľný zvuk alebo viditeľný LED indikátor.
- Po otvorení dverí alebo okna sa oddelia časti LMST-606, magnetický kontakt aktivuje prijímač zvončeka MLR-1105 a zaznie nastavená melódia 3 ako signál narušenia priestoru.

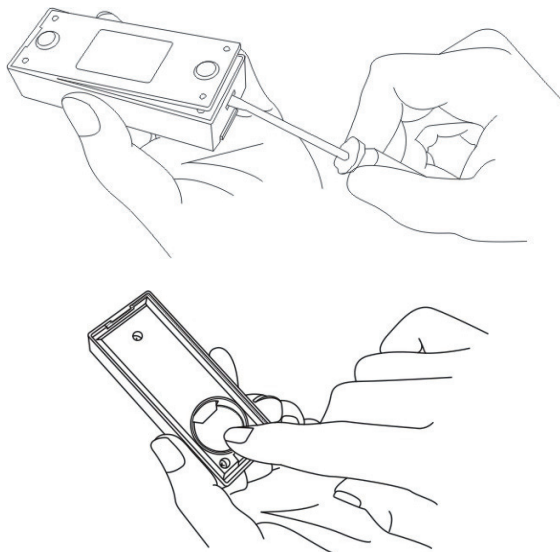
Melódia zvončeka 3



Výmena batérií:

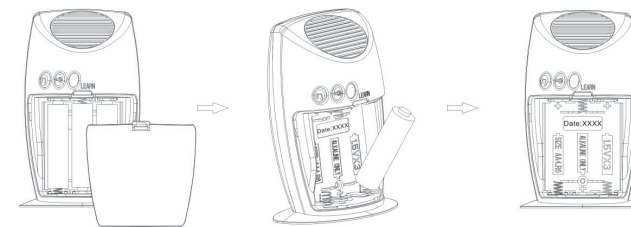
Vysielač/tlačidlo LMLT-711:

- Skrutkovačom odstráňte zadný panel tlačidla pomocou klipu.
- Vyberte batériu a vložte novú "CR2032" batériu, skontrolujte správnosť vloženia batérie - polaritu.
- Pritlačte predný panel tlačidla k zadnému panelu, aby sa klip správne zasunul.



Prijímač MLR-1105:

- Odstráňte kryt priehradky pre batérie.
- Vyberte batérie a nahradte ich novými batériami 3 x 1,5V AA/ LR6.
- Ak majú batérie správnu kapacitu a uloženie v priehradke, zaznie „zvuk Du-Du“ na potvrdenie správnosti uloženia.
- Zatvorte kryt priehradky na batérie, prijímač je pripravený na prevádzku.



Technické údaje:

Prijímač MLR-1105:

Napájanie: 3x1,5V AA/LR6 (nie sú súčasťou balenia)
Frekvencia: 433.92MHz
Životnosť batérii: 2 roky (v závislosti od kvality použitých batérii)
Počet melódii zvonenia: 5 voliteľných melódii
Stupne hlasitosti: Vysoký--Stredný--Nízky--Vypnutý
Počet pamäťových miest: 4
Dosah prijímača: 150 metrov vo voľnom priestore pokiaľ majú batérie plnú kapacitu

Vysielač LMLT-711:

Napájanie: 1x3V batéria CR2032 (v príslušenstve)
Krytie: IP-44 (vodotesná ochrana)

Riešenie problémov:

Nespínanie prijímača zvončeka - skontrolujte kapacitu batérii a polaritu, v prípade potreby vložte nové batérie. Ak nie je možné nastaviť kód, skontrolujte či nie sú obsadené všetky 4 pamäťové miesta.