

Návod na použitie EJLR-1000

Model:

EJLR-1000 žaluziový spínací modul

Vlastnosti

- Učiaci kód, 67 miliónov kombinácií pre zamedzenie rušenia.
- Prijímač je vhodný pre bezdrôtové riadenie žalúzií, roliet, markíz a garážových brán. Zelená LED - indikácia stavu napájania.
- Modul kompatibilný so všetkými vysielačmi Kappa.
- Automatický režim ovládania prostredníctvom LYCT-505, WST-916, TMT-918.
- Nízka spotreba energie v pohotovostnom režime 0,5 W.

Inštalácia a zapojenie

MOTOR 230 V

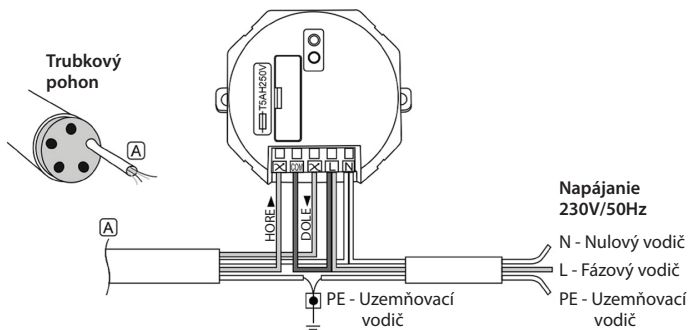
Pred inštaláciou vypnite istič prívodu napájania elektrického obvodu!

Pripojenie trubkového pohonu k EJLR-1000

- Vodiče pohonu - dva „Fázové“ vodiče zapojte na svorky „A“ EJLR-1000.
- Jeden vodič pre polohu „Hore“ a druhý vodič pre polohu „Dole“.
- Nulový vodič pripojte na svorku „N“.

Napájanie modulu EJLR-1000

- Fázový vodič pripojte k EJLR-1000 na svorku „L“.
- Nulový vodič pripojte k EJLR-1000 na svorku „N“.
- Prepojte svorku „L“ drôtom so svorkou „COM“.
- Uzemnite ochranné vodiče pohonu a napájania.
- Pripevnite EJLR-1000 skrutkami na stenu (alebo do krabice IPB-822).
- Po úspešnej inštalácii zapnite istič prívodu napájania elektrického obvodu, zelená LED na module EJLR-1000 sa rozsvieti.



MOTOR 24 V

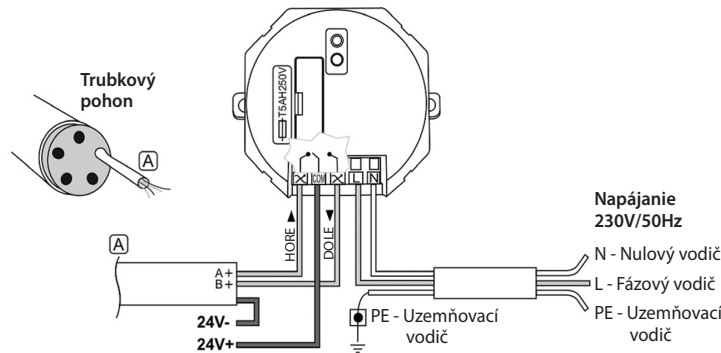
Pred inštaláciou vypnite istič prívodu napájania elektrického obvodu!

Pripojenie trubkového pohonu k EJLR-1000.

- Vodič pohonu „A+“ zapojte do svorky „Hore“.
- Vodič „B+“ zapojte do svorky „Dole“.
- Vodič napájania DC (24V-) k pohonu.

Napájanie 230V modulu EJLR-1000.

- Fázový vodič pripojte k EJLR-1000 na svorku „L“.
- Nulový vodič pripojte k EJLR-1000 na svorku „N“.
- Pripojte vodič napájania DC (24V+) k modulu na svorku „COM“.
- Uzemnite ochranný vodič napájania.
- Pripevnite EJLR-1000 skrutkami na stenu (alebo do krabice IPB-822).
- Po úspešnej inštalácii zapnite istič prívodu napájania elektrického obvodu, zelená LED na module EJLR-1000 sa rozsvieti.



Nastavenie a vymazanie kódov

Modul je kompatibilný so všetkými vysielačmi KAPPA.

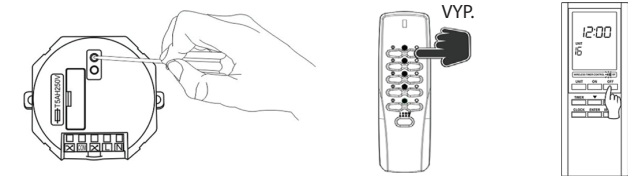
Nastavenie kódu LYCT-505 / TMT-918

- Zapojte modul do elektrického obvodu!
- Priblížte vysielač LYCT-505 / TMT-918 k modulu EJLR-1000 a jedenkrát stlačte tlačidlo učenia kódov, zelený LED indikátor začne pomaly blikať, stlačte tlačidlo „ZAP“ na vysielači, kód je vyslaný.
- Zelený LED indikátor začne rýchlo blikať po dobu 2 sekúnd, následne prestane blikať, kód je prijatý.



Vymazanie kódu LYCT-505 / TMT-918

- Zapojte modul do elektrického obvodu!
- Priblížte vysielač LYCT-505 / TMT-918 k modulu EJLR-1000 a jedenkrát stlačte tlačidlo učenia kódov, zelený LED indikátor začne pomaly blikať, stlačte tlačidlo „VYP“ na vysielači, kód je vyslaný.
- Zelený LED indikátor začne rýchlo blikať po dobu 2 sekúnd, následne prestane blikať, kód je vymazaný.



Vymazanie všetkých kódov z pamäte

- Prijímač EJLR-1000 má 6 pamäťových nastavení, max. pre 6 vysielačov KAPPA.
- Stlačte a držte učiacie tlačidlo, LED indikátor začne pomaly blikať, následne uvoľníte učiacie tlačidlo.
- Znovu stlačte učiacie tlačidlo, zelený LED indikátor začne rýchlo blikať po dobu 2 sekúnd, uvoľníte učiacie tlačidlo, následne prestane blikať, všetky kódy sú vymazané.

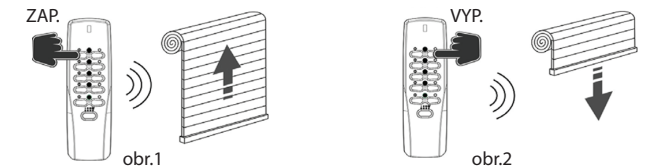
Prevádzka

LYCT-505 ručný diaľkový ovládač

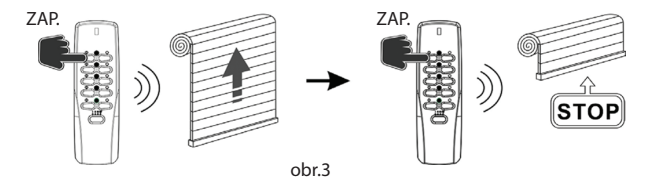
TMT-918 časový diaľkový ovládač – manuálne riadenie

Riadenie žalúzií, roliet priamou voľbou tlačidiel vysielača.

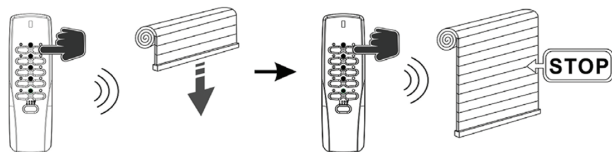
- Stlačením tlačidla „I“ (ZAP) – roleta sa vytiahne (obr.1).
- Stlačením tlačidla „0“ (VYP) – roleta sa zatiahne (obr.2).



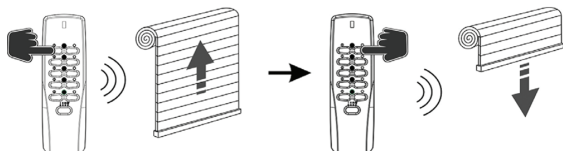
- Opätovným stlačením tlačidla „I“ (ZAP) - /EJLR-1000 vyťahuje roletu/zastaví sa vyťahovanie rolety (obr.3).



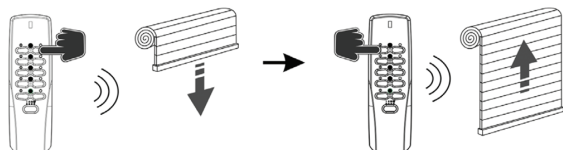
- Opätovným stlačením tlačidla „0“ (VYP) - /EJLR-1000 zaťahuje roletu/zastaví sa zatahovanie rolety (obr.4).



- Stlačením tlačidla „0“ (VYP) - / počas vyťahovania rolety / zmení sa smer posunu, roleta sa zatahne (obr.5).



- Stlačením tlačidla „1“ (ZAP) - / počas zatahovania rolety / zmení sa smer posunu, roleta sa vytiahne (obr.6).



TMT-918 časový diaľkový ovládač

Riadenie žalúzií, roliet automaticky - časovým nastavením.

- Po dosiahnutí nastaveného času zapnutia, vyšle TMT-918 automaticky signál „ZAP“ do EJLR-1000, žalúzia sa úplne vytiahne.
- Po dosiahnutí nastaveného času vypnutia, vyšle TMT-918 automaticky signál „VYP“ do EJLR-1000, žalúzia sa úplne zatahne.

TECHNICKÉ PARAMETRE

Pracovná frekvencia: 433,92 MHz
 Napájanie: 230 V / 50 Hz
 Spínaný výkon: 500 W (odporová záťaž)
 RF dosah: - do 25m v uzavretom priestore
 - do 50m vo voľnom priestore
 Pracovná teplota: -10°C až +55°C
 Krytie: IP 20
 Spotreba energie v pohotovostnom režime: ≤0,5 W.

UPOZORNENIE

- Bez ohľadu na polohu žalúzie napr. vytiahnutá alebo zatahnutá úplne alebo čiastočne, EJLR-1000 automaticky vypne do 2 min. po zapnutí.
- Pre zabránenie vzájomného rušenia musí byť vzdialenosť medzi jednotlivými prijímačmi min. 1 m. Neinštalujte EJLR-1000 blízko k pohonu, min. vzdialenosť 0,5 m.
- Neumiestňujte EJLR-1000 do vlhkého prostredia. Neprekračujte max. zaťaženie. Pre spoľahlivý prenos RF signálu nekladajte EJLR-1000 do kovových krabíc a neumiestňujte v blízkosti kovových predmetov.

RIEŠENIE PROBLÉMOV

Vysielač

Skontrolujte či batérie majú dostatočné napätie a či majú správnu polaritu .

Prijímač

Skontrolujte pripojenie k napájaniu a k pohonu.

Skontrolujte postup učenia kódu a pamäť prijímača